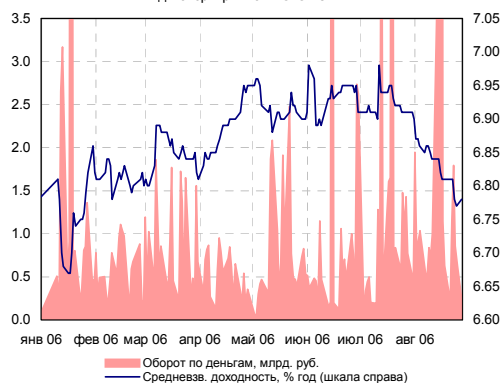
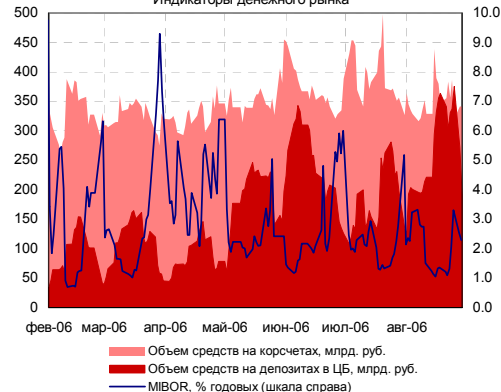


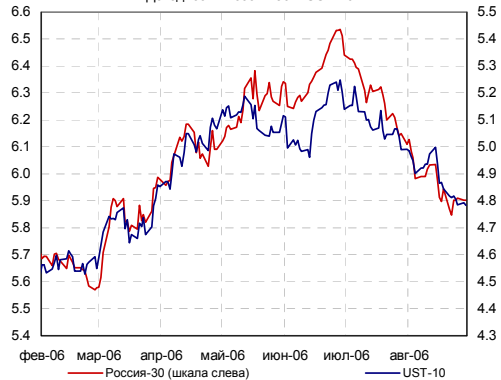
Индикаторы рынка ГКО-ОФЗ



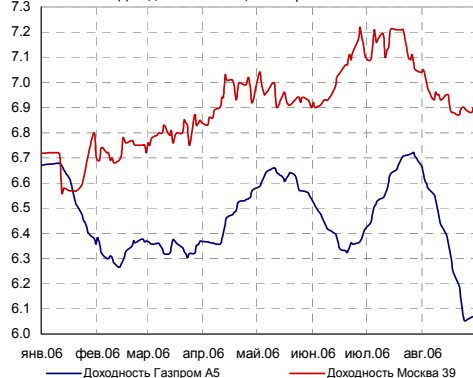
Индикаторы денежного рынка



Доходности России-30 и UST-10



Доходности облигаций Газпрома и Москвы



ИНДИКАТОРЫ ДОЛГОВОГО РЫНКА

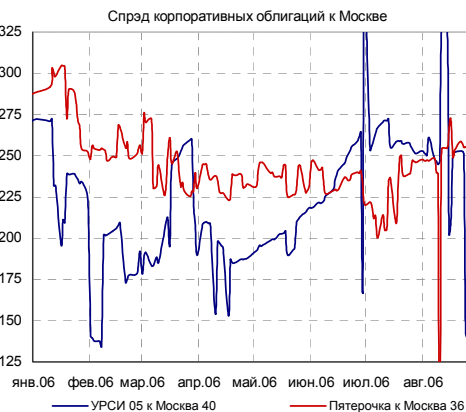
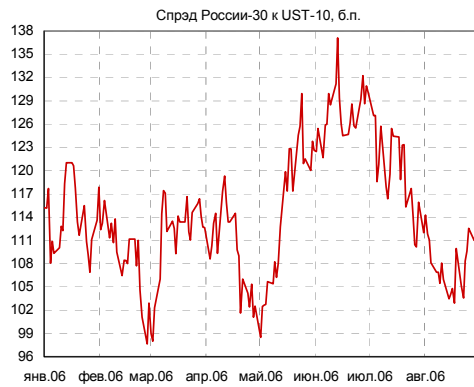
Индексы	Значение	Изм-е	Выпуск	Покупка	Продажа	Изм-е	УТМ, %	
НЕФТЬ (URALS)	62.61	-2.43	ОФЗ 25057	104.10	104.38	0.00	6.10	
ЗОЛОТО	612	-1.3	ОФЗ 25058	100.78	100.95	0.06	5.93	
EUR/USD	1.2841	0.0048	ОФЗ 46020	102.26	102.47	-0.10	6.83	
RUB/USD	26.74	-0.0226	МГор44-об	109.21	109.50	-0.10	6.92	
FF Fut. янв.07	94.68	0.005	Мос.обл.6в	107.50	107.70	-0.10	7.20	
FF Fut. prob. янв.07	28.0%	-2.0%	Мос.обл.5в	107.60	107.70	0.17	6.88	
EMBI+	386.5	-0.03	НижгорОбл2	103.50	104.00	-0.01	7.28	
EMBI+ СПРЕД	195	1	РЖД-07обл	102.55	102.73	0.13	7.12	
EMBI+ RUSSIA	432.79	-0.15	НГК ИТЕРА	101.10	101.30	-0.15	8.99	
EMBI+ RUSSIA СПРЕД	109	3	Евросетъ-2	99.91	100.00	0.00	10.53	
MIBOR, %	2.29	-0.25	ТехИнвст-1	99.50	99.80	0.00	10.36	
ОСТАТКИ НА К/С В ЦБ, млрд. руб.	361.4	19.8	ГлМосСтр-2	101.30	101.65	-0.03	10.40	
MICEX RCVI	101.32	-0.02%	ЮТК-03 об.	102.00	102.09	-0.15	9.15	
MICEX ОБЪЕМЫ, МЛН. РУБ.	БИРЖА	РПС	РЕПО	UST 10	100.41	100.77	0.08	4.82
КОРПОРАТИВНЫЕ	1551.62	5023.01	7261.04	РОССИЯ 30	110.50	110.63	0.00	5.90
МУНИЦИПАЛЬНЫЕ	323.65	2233.53	3384.19	Газпром 34	123.75	124.25	-0.15	6.72
ГОСУДАРСТВЕННЫЕ	1202.30			БМ-09	103.89	104.17	-0.13	6.59

ВНУТРЕННИЙ ДОЛГОВОЙ РЫНОК

► **Вчера** на рынке рублевого долга преобладала повышательная тенденция в движении котировок. Лидер по оборотам корпоративного сектора, выпуск ФСК ЭЭС-02 с погашением в июне 2010 года, вырос на 0,05%, доходность по цене закрытия составила 7,22% (-1 б.п.). Достаточно активно торговались бумаги РЖД: РЖД-07 с погашением в ноябре 2012 года прибавил 0,13%, доходность снизилась на 5 б.п. до 7,04% годовых.

► По нашим оценкам капитализация корпоративного сектора выросла на 0,02%, муниципального – также на 0,02%. Капитализация сектора госбумаг не изменилась.

► Основные факторы, оказывающие влияние на внутренний долговой рынок, по-прежнему остаются позитивными. Период налоговых платежей рынок пережил безболезненно, с началом нового месяца рублевая ликвидность будет улучшаться и продолжит оказывать мощную поддержку рублевым бумагам. Сегодня с утра суммарные остатки на корсчетах и депозитных счетах коммерческих банков составляют 555 млрд. руб., ставки overnight на МБК держатся на уровнях 1,25-1,75%. Внешняя конъюнктура, несмотря на обилие значимой макростатистики, остается относительно стабильной. Небольшое расширение суверенного спреда за последние несколько дней только увеличило «подушку безопасности», что защитит российские бумаги в случае неожиданных негативных колебаний на рынке базовых активов.



Корпоративный сегмент

Лидеры оборотов

	Обороты, млн. руб. (Биржа + РПС)	Изменение стоимости, %	
ФСК ЕЭС-02	762.97	0.05	↑
РЖД-06обл	530.09	-0.18	↓
РЖД-07обл	524.81	0.13	↑
РЖД-05обл	460.01	0.25	↑
РуссНефть1	319.21	0.02	↑
МегаФонЗоб	259.27	-0.60	↓
Мечел 2об	203.41	-0.05	↓
ФСК ЕЭС-03	164.46	0.29	↑
СибТлк-7об	149.13	0.05	↑
УрСИ сер07	141.15	0.12	↑

Лидеры роста/падения

Рост, %		Падение, %
2.25	Аладушкин1	
1.60	РусТекс 2	
1.60	СМАРТС 03	
1.40	ВлгТлкВТ-2	
0.60	ТрансаэроФ	
	Роспечать1	-1.00
	МартаФин 1	-0.63
	МегаФонЗоб	-0.60
	МатрицаФ-1	-0.40
	МартаФин 2	-0.40

ВНЕШНИЕ ДОЛГОВЫЕ РЫНКИ

► **Us-treasuries.** На внешнем долговом рынке основными событиями стали публикация индекса потребительского доверия, рассчитываемого исследовательской организацией Conference Board, и протокола заседания Комитета по открытым рынкам от 8 августа. Consumer Confidence в августе упал до минимального уровня с ноября прошлого года до 99,6 п., тогда как экономисты ожидали снижения только до 102,7 п. Протокол заседания FOMC отразил уверенность большинства членов ФРС в необходимости паузы в цикле ужесточения монетарной политики, чтобы оценить эффект от предыдущих повышений ставки. Полный эффект для экономической активности и инфляции, вероятно, еще не проявился. Положительным для рынка моментом является тот факт, что подавляющее большинство участников голосования ставит риски чрезмерного ужесточения выше рисков повышения инфляции. Повышенное инфляционное давление стало причиной нежелания давать рынкам сигнал об окончании цикла повышения. Однако мнение о том, что снижение темпов экономического роста в будущем ограничит инфляцию, неоднократно озвученное Бенем Бернанке, стало превалировать среди голосующих членов ФРС.

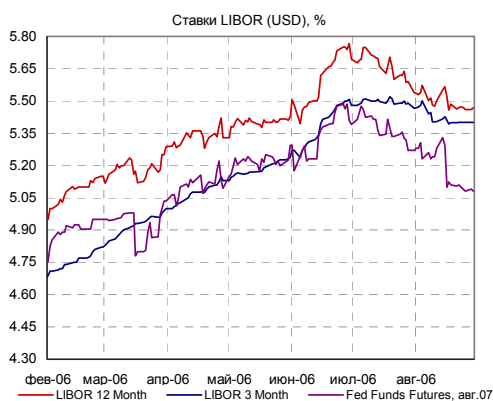
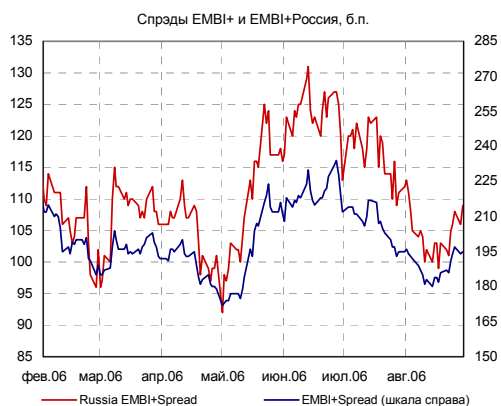
Us-treasuries отреагировали на протокол и согласующиеся с ним макроданные сдержанным ростом, с лихвой отыграв предыдущее падение. С утра кривая доходностей выглядит следующим образом. Доходности 2-летних снизились до 4,79% (-1 б.п.), 30-летних — до 4,93% (-1 б.п.)

► Сегодня будет опубликована вторая оценка ВВП США за II квартал 2006 года. Согласно консенсус-прогнозу экономистов, опрошенных REUTERS, показатель будет скорректирован в сторону повышения - до 3% с 2,5% месяцем ранее.

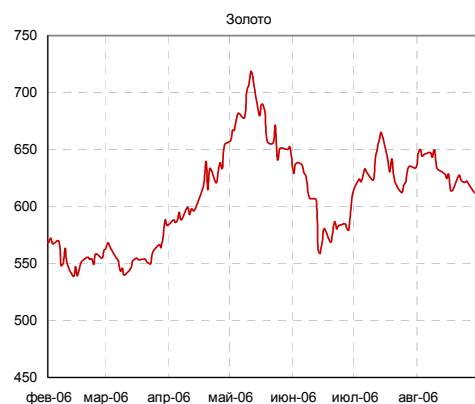
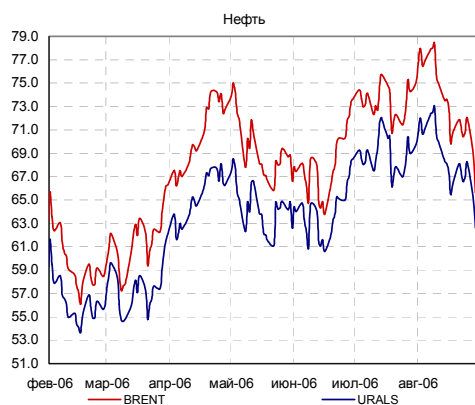
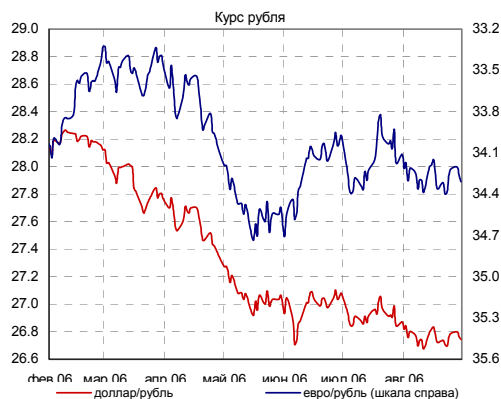
► **Emerging markets.** Индекс еврооблигаций развивающихся стран EMBI+ уменьшился на 0,03%, его спрэд расширился до 197 б.п. (+3 б.п.). Индекс EMBI+ Россия потерял 0,15%, А спрэд индекса увеличился на 4 б.п. до 110 б.п. Еврооблигации «Россия-30» на текущий момент торгуются на уровне 110,688/110,875 процентов от номинала со спрэдом к UST-10 в 111 б.п. Индикативные еврооблигации «Бразилия-40» упали до уровня 129,375 процентов от номинала (-0,063%). Спрэд к UST-30 на время закрытия составил 167 б.п.

► В корпоративном секторе российского сегмента спросом пользовались еврооблигации Промсвязьбанка: котировки росли на новости о продаже 15,3% акций Промсвязьбанка немецкому Commerzbank. Доходность выпуска за последние 30 торговых дней составила около 8,7% годовых, а спрэд к «России-10» - около 300 б.п. Сегодня с утра доходность составляет 8,12% годовых по сравнению с 8,56% по итогам понедельника. В своем пресс-релизе Commerzbank заявляет о возможности постепенного увеличения своего пакета акций до контрольного. Согласно договоренности, Commerzbank участвует в предстоящем увеличении капитала Промсвязьбанка, запланированном на осень текущего года. Мы полагаем, что покупка части пакета акций Промсвязьбанка группой Commerzbank должна привести к пересмотру кредитных рейтингов банка в позитивную сторону и сужению спрэдов еврообондов, как это было, например, после покупки российского Импэксбанка австрийским Raffeisen Bank.

НОВОСТИ ЭМИТЕНТОВ ДОЛГОВОГО РЫНКА



- ▶ **АИЖК КО.** На аукционе по размещению 2-го выпуска облигаций ОАО «Агентство по ипотечному жилищному кредитованию Кемеровской области» объемом 1 млрд. руб. ставка 1-го купона составила 9% годовых, что соответствует доходности к погашению (через 5 лет) в размере 9,2% годовых.
- ▶ **МКХБ.** Ставка 1-го купона облигаций 2-й серии ОАО «Московский комбинат хлебопродуктов» объемом 1 млрд. руб. была установлена в ходе аукциона в размере 12,9% годовых, что соответствует доходности к 1,5-годовой оферте в размере 13,32% годовых.
- ▶ **Петрокоммерц.** При размещении 2-го выпуска облигаций банка «Петрокоммерц» ставка 1-го купона была установлена на уровне 8,5% годовых, что соответствует доходности к 2-летней оферте в размере 8,68% годовых.



КАЛЕНДАРЬ СОБЫТИЙ НА ДОЛГОВОМ РЫНКЕ

СЕГОДНЯ

- 31 авг 06 Очередное заседание ЕЦБ. Рассмотрение вопроса об изменении учетной ставки.
- сен. 2006 Премьер Японии Дзюньитиро Коидзуми уйдет в отставку
- 4 сен 06 Выходной день в США (День Труда).
- 6 сен 06 Очередное заседание Банка Англии. Рассмотрение вопроса об изменении учетной ставки.
- 7 сен 06 Очередное заседание Банка Японии. Рассмотрение вопроса об изменении учетной ставки.
- 8 сен 06 Очередное заседание Банка Японии. Рассмотрение вопроса об изменении учетной ставки.
- 20 сен 06 Очередное заседание комиссии FOMC. Рассмотрение вопроса об изменении учетной ставки.

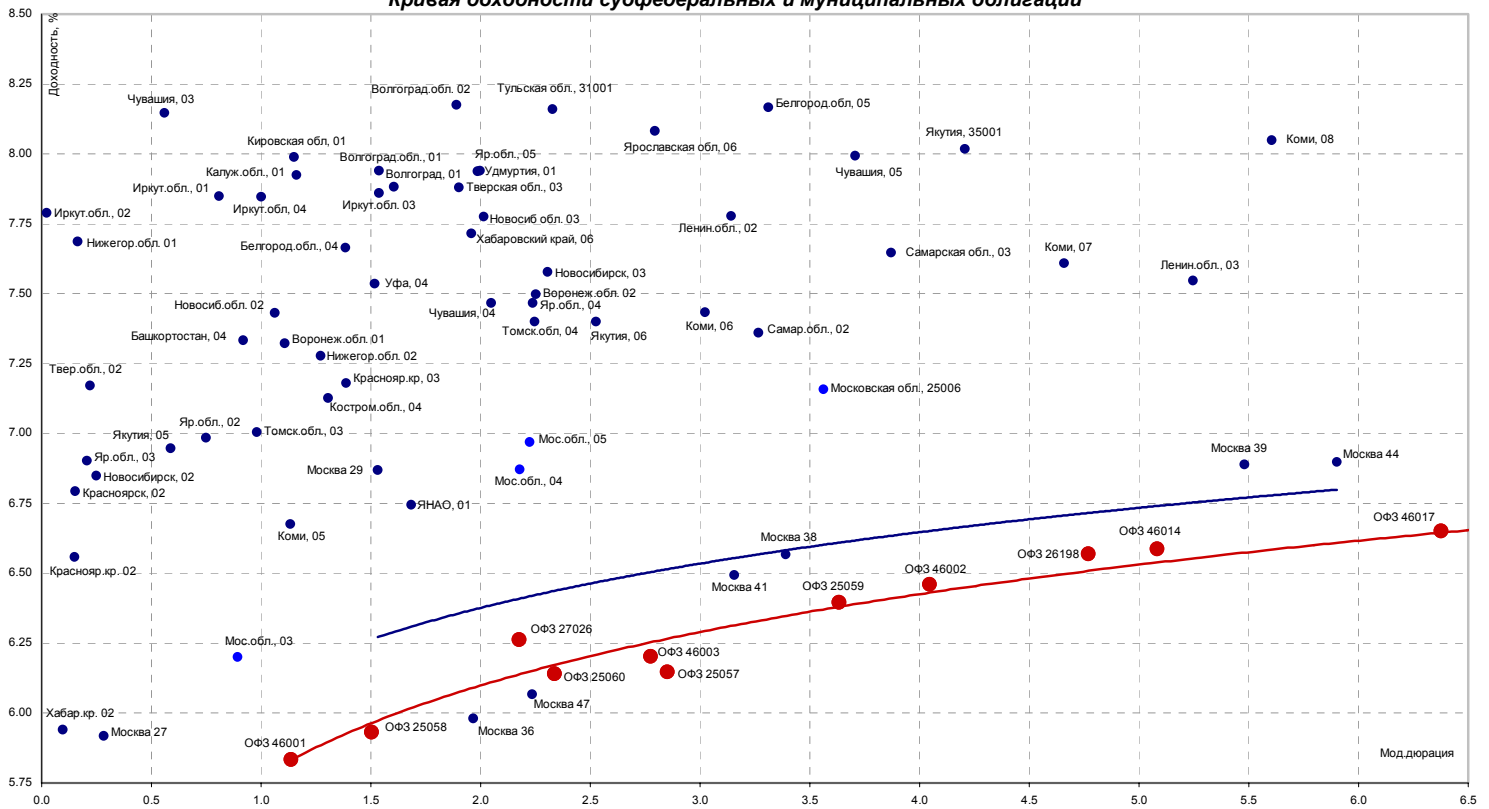
КАЛЕНДАРЬ ПЕРВИЧНОГО РЫНКА

Дата	Эмитент, серия выпуска	Объем, млн.	Срок обращения
СЕГОДНЯ	Казань г., 03	2500	3 года
4 сен 06	ТАИФ-Финанс, 01	4000	4 года
7 сен 06	МОИА, 02	3000	5 лет
5 сен 06	ЦентрТелеком, 05	3000	5 лет/ 2 года
5 сен 06	ОМЗ, 05	1500	5 лет/ 3 года
12 сен 06	ВолгаТелеком, 04	3000	7 лет
12 сен 06	МИГ-Финанс, 02	3000	5 лет/ 3 года/ 1 б

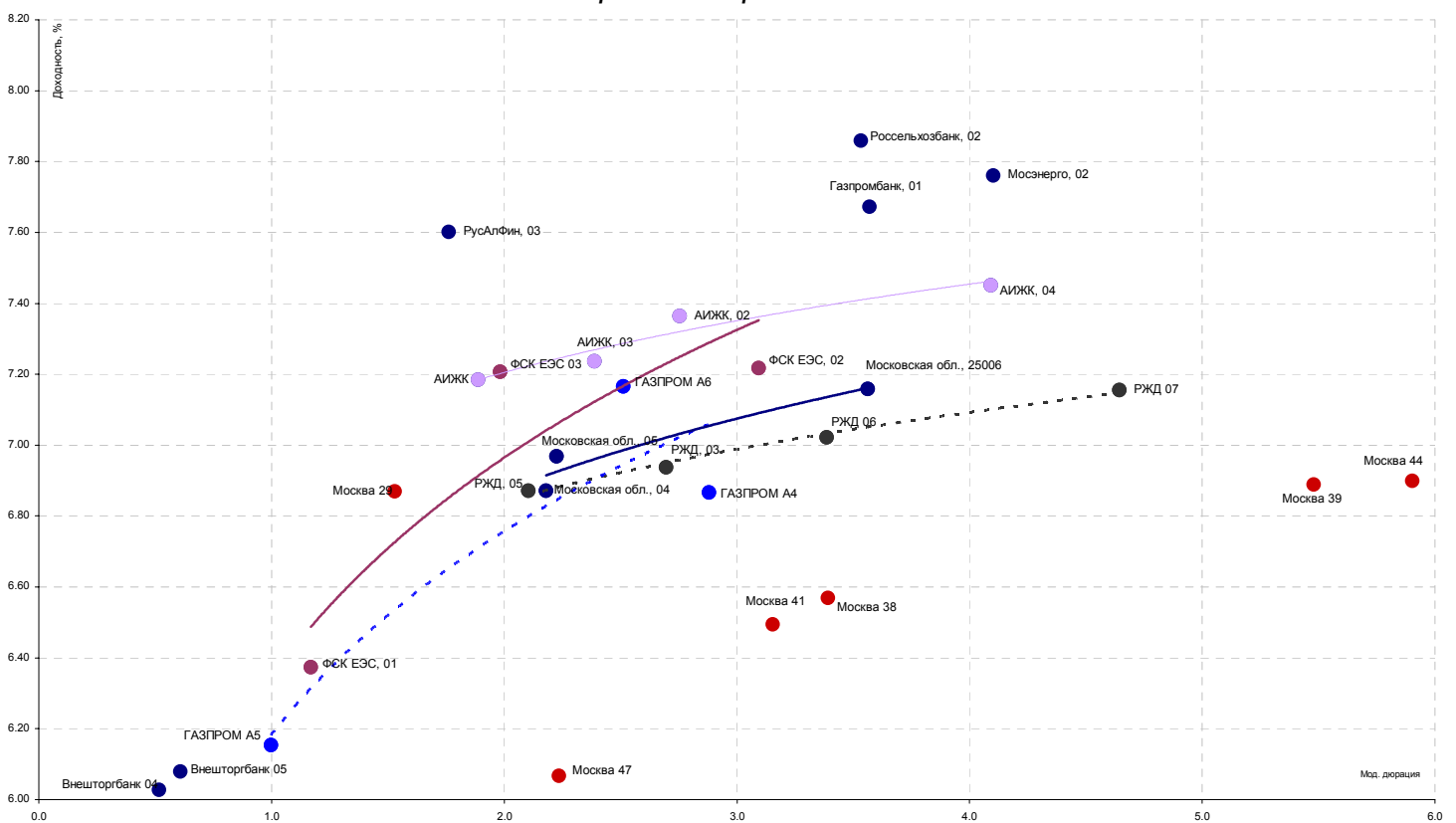
СТАТИСТИКА США

Дата	Показатель	Посл. период	Ожидаемое значение	Прошрое значение	Фактическое значение
11 авг 06	Retail sales, исключая автомобили, m-t-m	июл.06	0.50%	0.10%	1.00%
15 авг 06	Инфляция - Core PPI (очищенная от влияния цен на продовольствие и энергетику)	июл.06	0.20%	0.20%	-0.30%
16 авг 06	Инфляция, без учета цен на энергоносители и продовольствие (core CPI)	июл.06	0.30%	0.30%	0.20%
16 авг 06	Индекс промышленного производства	июл.06	0.50%	0.80%	0.40%
СЕГОДНЯ	Индекс потребительской уверенности (Consumer confidence index)	авг.06	1.05	106.50	
30 авг 06	Предварительная оценка ВВП (preliminary)	2 кв.06	3.00%	2.50%	
31 авг 06	Индекс потребительских расходов (PCE core)	июл.06		0.20%	
1 сен 06	Индекс Деловой активности (Manufacturing ISM)	июл.06	55.0	54.7	
1 сен 06	Статистика рынка труда - Число новых рабочих мест (Non-farm payrolls)	авг.06	120 000	113 000	
1 сен 06	Статистика рынка труда - Уровень безработицы (Unemployment)	авг.06	4.70%	4.80%	
6 сен 06	Стоимость рабочей силы (Unit Labor Costs)	2 кв.06		4.20%	
6 сен 06	Производительность рабочей силы	2 кв.06		1.10%	
12 сен 06	Торговый баланс (сальдо, млрд. долл.)	июл.06		-64.80	
13 сен 06	Сальдо федерального бюджета, млрд. долл.	авг.06			
14 сен 06	Импортные цены	авг.06		0.90%	
14 сен 06	Экспортные цены	авг.06		0.40%	
14 сен 06	Розничные продажи (Retail sales), m-t-m	авг.06		1.40%	

Кривая доходности субфедеральных и муниципальных облигаций



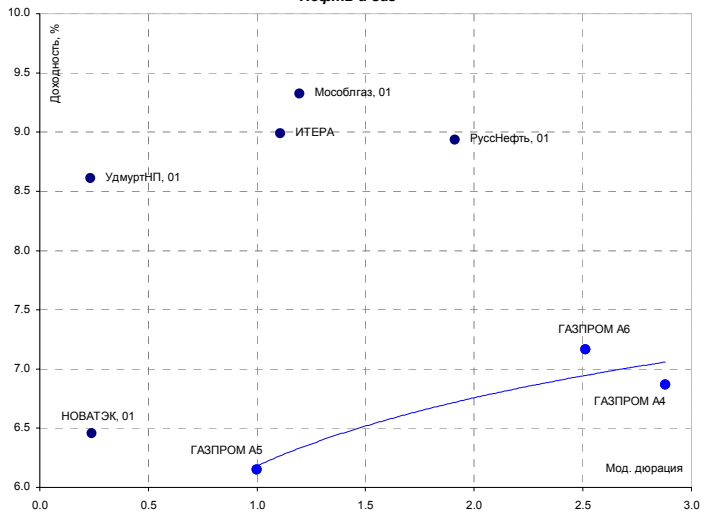
Blue Chips долгового рынка



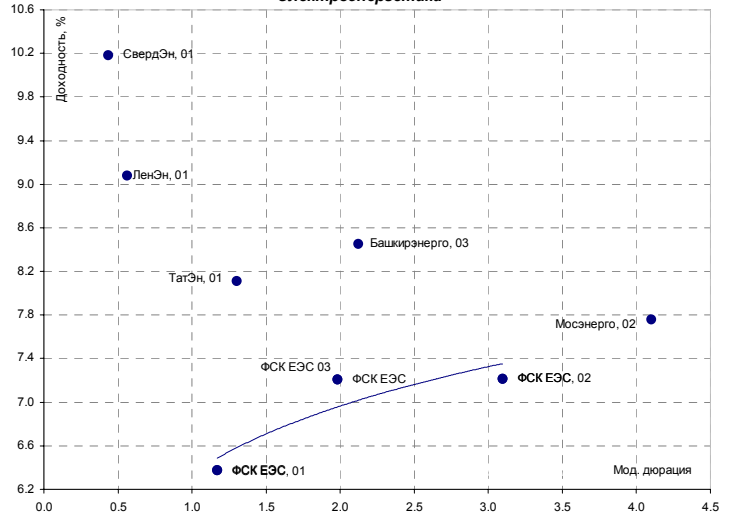
Источники: REUTERS, расчеты Банка Москвы

Кривые доходностей корпоративных облигаций

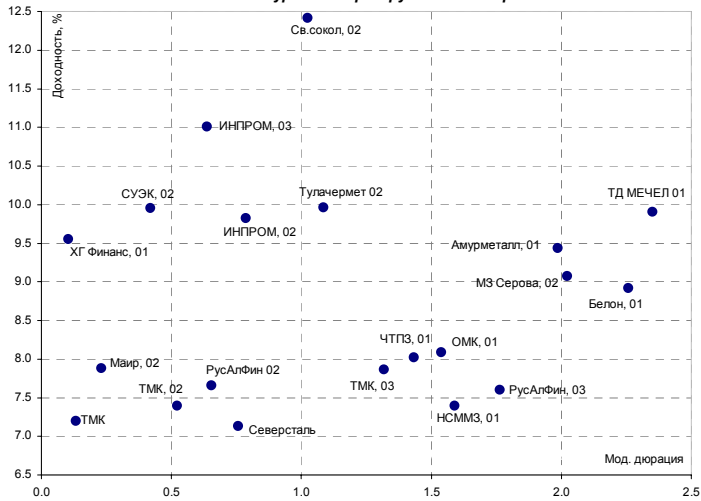
Нефть и газ



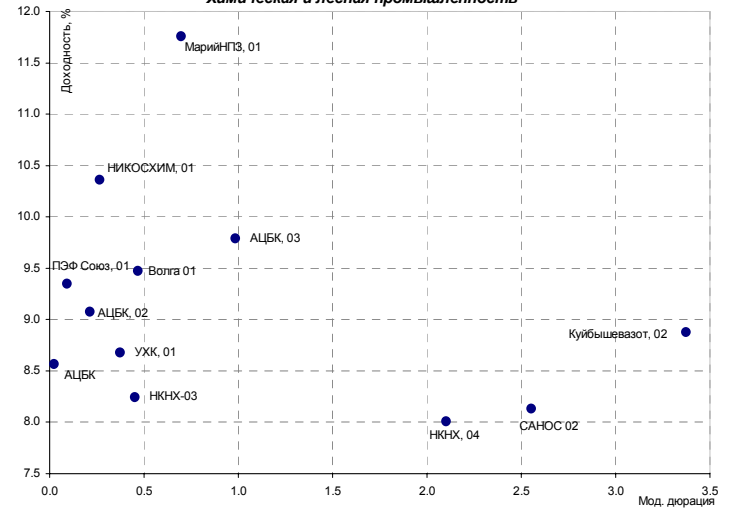
Электроэнергетика



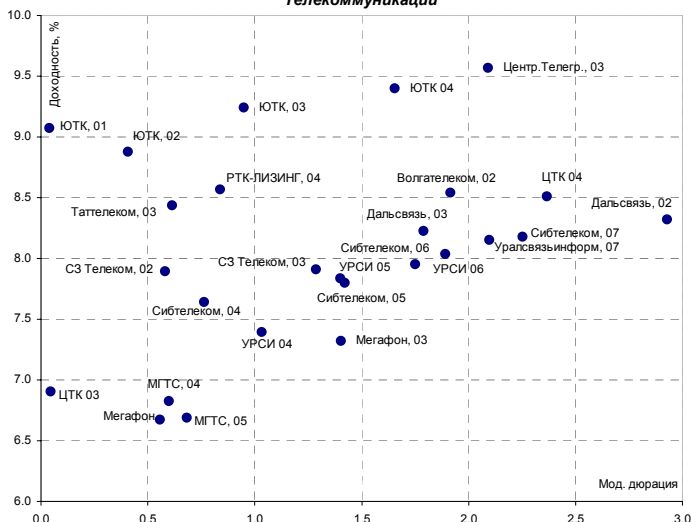
Металлургия и горно-рудный сектор



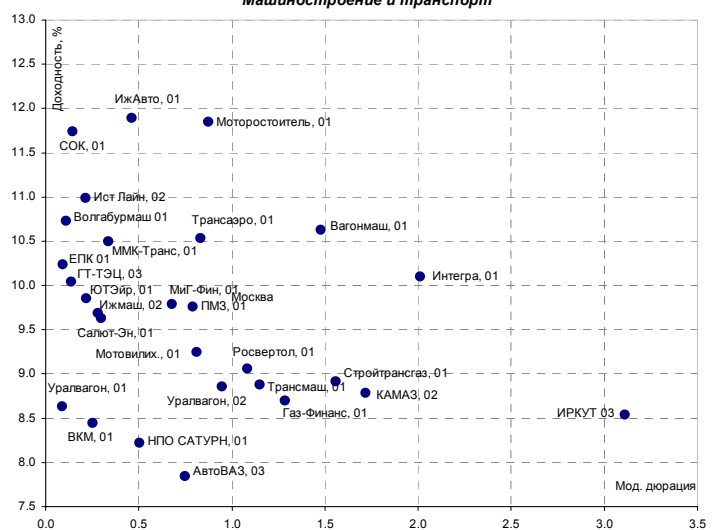
Химическая и лесная промышленность



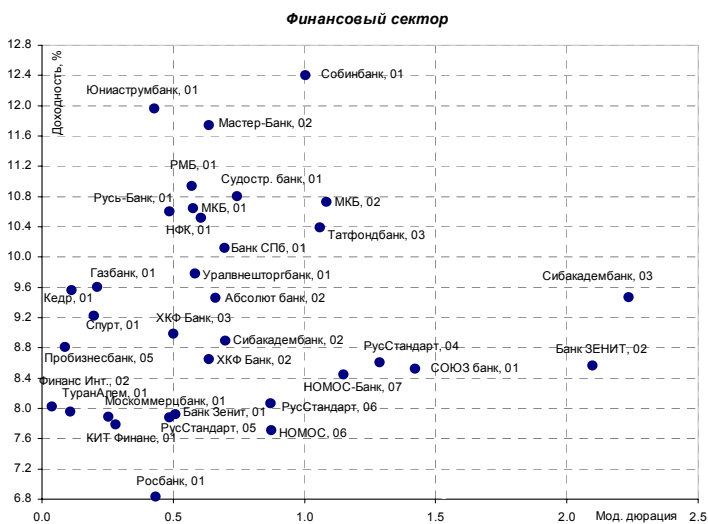
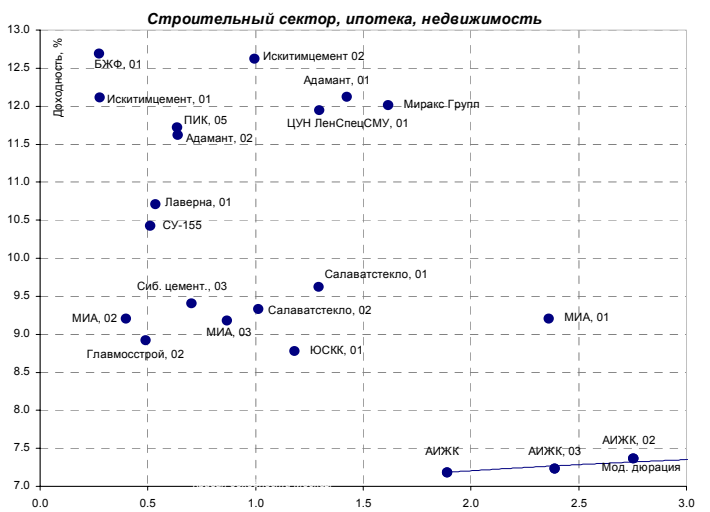
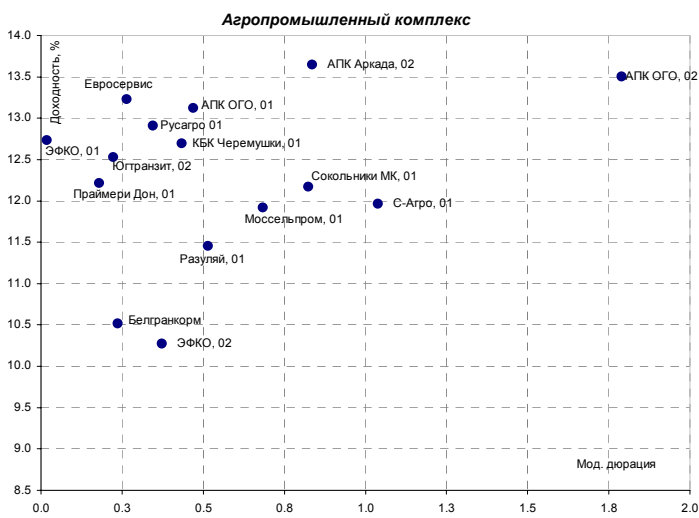
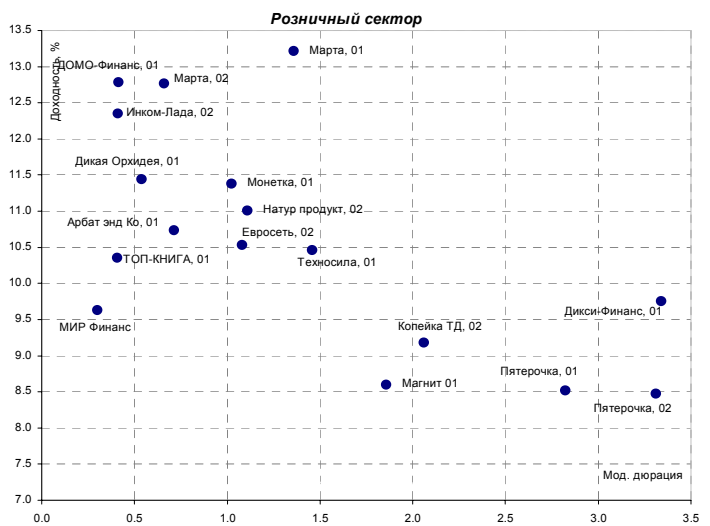
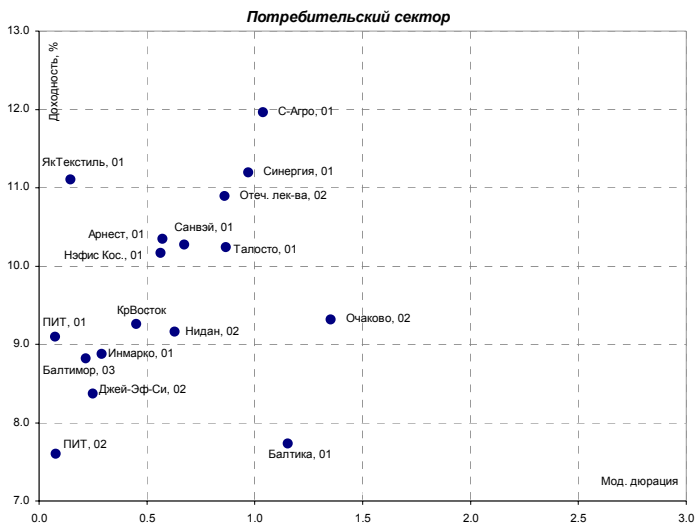
Телекоммуникации



Машиностроение и транспорт



Источники: REUTERS, расчеты Банка Москвы



Источники: REUTERS, расчеты Банка Москвы

ЭМИТЕНТЫ	ОБЪЕМЫ		ПОГАШЕНИЕ/ ВЫКУП			ЦЕНА		ИЗМЕНЕНИЕ,%			ДОХОДНОСТЬ,%			ДЮРАЦИЯ			
	Оборот млн. руб.	Объем, млн. руб.	Купон,%	Погашение	Оферта	Индикат. цена	Покупка	Продажа	день	неделя	месяц	НКД	Текущая	К погаш.	К оферте	Дюр. лет.	Мод. дюр
Итоги торгов государственными облигациями																	
ОБР 02	129.8	-	-	23.06.09	15.09.06	99.88	0.00	99.91	0.00	0.07	0.78	-	-	0.04	2.61	0.05	0.05
ОБР 03	0.8	-	-	22.09.09	15.12.06	98.84	98.73	98.84	0.06	0.10	0.53	-	-	0.38	4.03	0.30	0.28
ОФЗ 25057	0.0	40817	7.40	20.01.10	-	104.24	104.10	104.38	0.00	0.36	-0.08	6.89	7.10	6.15	-	3.02	2.85
ОФЗ 25058	0.0	40655	6.30	30.04.08	-	100.78	100.78	100.95	0.06	-0.04	0.32	4.66	6.25	5.93	-	1.59	1.50
ОФЗ 25059	0.5	8985	6.10	19.01.11	-	99.43	99.30	99.43	-0.01	-0.03	0.25	5.68	6.13	6.40	-	3.86	3.63
ОФЗ 25060	82.1	14898	5.80	29.04.09	-	99.50	99.45	99.53	0.10	0.00	0.29	4.29	5.83	6.14	-	2.48	2.34
ОФЗ 26198	164.0	42117	6.00	02.11.12	-	97.15	97.13	97.20	0.02	-0.02	-0.10	48.99	6.18	6.57	-	5.08	4.77
ОФЗ 27019	14.6	8800	10.00	18.07.07	-	104.00	103.80	104.10	0.00	0.00	-0.27	11.23	9.62	5.37	-	0.86	0.82
ОФЗ 27020	0.0	8800	10.00	08.08.07	-	104.34	0.00	0.00	0.00	0.09	5.48	9.58	5.29	-	0.92	0.87	
ОФЗ 27025	30.3	25806	7.00	13.06.07	-	100.93	100.93	101.00	0.13	-0.03	0.35	14.58	6.94	5.26	-	0.76	0.73
ОФЗ 27026	0.0	16000	7.50	11.03.09	-	101.32	0.00	101.55	0.00	-0.25	0.20	15.62	7.40	6.26	-	2.31	2.17
ОФЗ 45001	0.0	18904	10.00	15.11.06	-	101.40	0.00	0.00	0.00	0.00	-0.26	0.89	9.86	3.38	-	0.21	0.21
ОФЗ 46001	5.3	60000	10.00	10.09.08	-	105.25	105.25	105.38	-0.13	-0.05	-0.14	20.82	9.50	5.84	-	1.20	1.13
ОФЗ 46002	5.1	62000	9.00	08.08.12	-	109.81	109.81	109.92	-0.05	-0.01	0.11	3.21	8.20	6.46	-	4.31	4.04
ОФЗ 46003	0.0	37298	10.00	14.07.10	-	111.68	111.60	111.76	0.00	-0.04	0.26	11.23	8.95	6.20	-	2.95	2.77
ОФЗ 46005	19.0	27477	0.00	09.01.19	-	45.40	45.15	45.90	0.07	-0.29	1.60	0.00	0.00	7.04	-	11.61	10.84
ОФЗ 46014	192.2	58290	10.00	29.08.18	-	109.11	109.07	109.11	0.06	0.05	0.05	45.75	9.17	6.59	-	5.42	5.08
ОФЗ 46017	340.9	49967	9.00	03.08.16	-	106.10	106.06	106.10	0.01	-0.05	0.00	3.21	8.48	6.65	-	6.80	6.37
ОФЗ 46018	157.0	40936	9.50	24.11.21	-	111.18	111.18	111.24	0.01	-0.22	0.30	19.78	8.54	6.68	-	8.61	8.07
ОФЗ 46020	60.8	7913	6.90	06.02.36	-	102.35	102.26	102.47	-0.09	-0.15	0.55	2.46	6.74	6.83	-	12.99	12.16
Всего	984.5	520814															

Источники: REUTERS, расчеты Банка Москвы

ЭМИТЕНТЫ	ОБЪЕМЫ		ПОГАШЕНИЕ/ ВЫКУП			ИНДИКАТ. ЦЕНА	ЦЕНА		ИЗМЕНЕНИЕ,%			ДОХОДНОСТЬ,%			ДЮРАЦИЯ		
	Оборот млн. руб.	Объем, млн. руб.	Купон,%	Погашение	Оферта		Покупка	Продажа	день	неделя	месяц	НКД	Текущая	К погаш.	К оферте	Дюр. лет.	Мод. дюр
Итоги торгов муниципальными облигациями																	
Волгоград, 01	0.00	400	9.70	17.07.08	-	103.10	103.00	103.20	0.00	0.33	0.00	10.63	9.41	7.88	-	1.73	1.61
Казань, 02	0.00	1000	10.00	11.04.07	-	101.39	101.28	101.49	0.00	0.00	-0.12	12.88	9.86	7.90	-	0.60	0.56
Красноярск, 02	0.00	630	12.50	27.10.06	-	100.90	100.85	100.95	0.00	-0.11	-0.74	11.30	12.39	6.79	-	0.16	0.15
Красноярск, 05	0.00	1000	6.19	18.10.08	-	100.66	100.46	100.85	0.00	0.10	0.15	22.56	6.15	7.69	-	1.97	1.83
Новосибирск, 02	0.00	1500	12.00	07.12.06	-	101.43	0.00	0.00	0.00	-0.20	-0.22	27.62	11.83	6.85	-	0.27	0.25
Новосибирск, 03	0.00	1000	13.00	14.07.09	-	112.38	111.50	113.25	0.00	-0.13	0.49	17.45	11.57	7.58	-	2.48	2.31
Томск, 01	0.00	300	12.00	22.11.07	-	102.07	0.00	0.00	0.00	0.07	-0.46	0.66	11.76	10.59	-	1.16	1.05
Уфа, 04	1.04	500	10.03	03.06.08	-	104.25	0.00	104.25	-0.15	0.15	0.29	23.08	9.62	7.54	-	1.63	1.52
Итоги торгов субфедеральными облигациями																	
Башкортостан, 04	0.00	500	8.02	13.09.07	-	100.80	0.00	0.00	0.00	-0.20	-0.39	36.47	7.96	7.33	-	0.98	0.92
Белгородская обл., 04	0.00	320	14.00	29.04.08	-	109.50	0.00	0.00	0.00	1.15	-2.03	46.79	12.79	7.66	-	1.49	1.39
Белгородская обл, 31001	0.00	2000	8.38	10.11.10	-	101.60	101.30	101.90	0.00	0.00	0.00	2.98	8.25	8.17	-	3.58	3.31
Волгоградская обл., 01	0.42	600	11.99	11.06.09	-	105.70	105.40	105.70	0.00	0.33	-0.52	24.64	11.34	7.94	-	1.66	1.54
Волгоградская обл. 35001	3.46	700	12.00	17.06.10	-	106.40	106.00	106.54	0.01	-0.10	-0.08	22.36	11.28	8.18	-	2.04	1.89
Воронежская обл. 01	7.50	600	13.00	15.12.07	-	107.20	106.85	107.20	0.28	-0.80	-0.28	27.07	12.13	7.32	-	1.19	1.11
Воронежская обл. 02	7.11	500	13.00	18.06.09	-	112.30	0.00	113.00	-0.18	0.44	-1.06	26.36	11.58	7.50	-	2.42	2.25
Иркутская обл., 01	0.00	700	10.50	22.07.07	-	102.13	102.05	102.20	0.00	0.00	1.01	4.03	10.28	7.85	-	0.87	0.81
Иркутская обл., 02	0.68	750	10.00	07.09.06	-	100.05	100.03	100.20	-0.16	0.00	-0.22	13.81	10.00	7.79	-	0.02	0.02
Иркутская обл. 31001	0.00	1500	10.00	17.12.09	-	102.50	0.00	0.00	0.00	0.00	-0.15	16.39	9.76	7.86	-	1.66	1.54
Иркутская обл, 31002	0.00	900	8.50	23.10.08	-	100.25	100.10	100.40	0.00	0.00	-0.20	29.11	8.48	7.85	-	1.08	1.00
Калужская обл., 01	0.00	300	10.00	24.12.07	-	101.80	101.30	0.00	0.00	0.00	0.48	18.08	9.82	7.92	-	1.25	1.16
Карелия, 34009	0.00	2000	8.40	02.06.10	-	100.75	0.00	0.00	-99.00	0.85	-0.10	19.10	8.34	7.95	-	2.95	2.73
Кировская обл, 01	0.00	400	8.39	22.12.08	-	100.78	100.55	101.00	0.00	0.00	-0.25	15.63	8.33	7.99	-	1.24	1.15
Коми, 05	0.05	500	14.00	24.12.07	-	108.45	108.25	108.45	0.18	-0.14	-0.09	25.32	12.91	6.68	-	1.21	1.13
Коми, 06	0.23	700	14.00	14.10.10	-	117.02	117.02	117.20	-0.15	0.00	-0.86	52.55	11.96	7.43	-	3.25	3.02
Коми, 07	0.00	1000	12.00	22.11.13	-	108.80	107.55	110.05	0.00	0.00	-1.31	32.22	11.03	7.61	-	5.01	4.66
Коми, 08	6.51	1000	9.00	03.12.15	-	97.51	97.51	98.50	-4.91	-0.96	0.21	43.40	9.23	8.05	-	6.06	5.60
Костромская обл., 04	0.00	800	12.00	11.03.08	-	106.38	106.30	106.45	0.00	-0.09	-0.57	25.32	11.28	7.13	-	1.40	1.31
Красноярский край, 02	0.00	1500	10.95	26.10.06	-	100.68	100.63	100.73	0.00	-0.15	-0.30	10.20	10.88	6.56	-	0.16	0.15
Красноярский кр, 34003	0.00	3000	7.00	01.10.08	-	99.47	99.47	99.50	-0.08	0.00	0.13	28.00	7.04	7.18	-	1.49	1.39
Краснодарский край, 01	0.00	1000	10.00	15.05.07	-	101.10	100.00	102.20	0.00	0.00	-0.15	28.77	9.89	8.51	-	0.69	0.63
Ленинградская обл., 02	0.00	800	14.01	08.12.10	-	122.90	121.55	124.25	0.00	-1.17	0.61	28.79	11.40	7.78	-	3.39	3.14
Ленинградская обл. 03	0.00	1300	13.50	05.12.14	-	129.42	129.08	129.75	0.00	0.00	-3.73	27.37	10.43	7.55	-	5.64	5.25
Московская обл., 03	7.02	1000	11.00	19.08.07	-	104.55	0.00	104.59	-0.05	0.09	0.14	2.71	10.52	6.20	-	0.95	0.89
Московская обл., 05	7.04	12000	10.00	30.03.10	-	107.65	107.60	107.65	-0.03	-0.14	0.37	30.21	9.29	6.97	-	2.38	2.22
Московская обл., 04	0.00	9600	11.00	21.04.09	-	110.34	110.18	110.50	0.00	-0.14	-0.45	10.55	9.97	6.87	-	2.33	2.18
Московская обл., 25006	86.45	12000	9.00	19.04.11	-	107.65	107.65	107.70	0.05	-0.34	0.66	31.07	8.36	7.16	-	3.82	3.56
Нижегородская обл. 01	0.15	1000	11.80	01.11.06	-	100.70	100.70	100.80	-1.27	0.00	-0.49	8.73	11.72	7.69	-	0.18	0.16
Нижегородская обл. 02	0.19	2500	10.24	02.11.08	-	104.00	103.50	104.00	-0.01	0.00	-0.14	33.10	9.85	7.28	-	1.36	1.27
Новосибирская обл. 02	0.00	2000	13.30	29.11.07	-	107.20	0.00	0.00	0.00	-0.92	-0.51	32.43	12.41	7.43	-	1.14	1.06
Новосибирская обл. 03	2.03	2500	9.00	15.12.09	-	101.60	101.55	111.60	0.05	-0.06	0.55	17.26	8.86	7.78	-	2.17	2.02
Самарская обл., 02	0.00	2000	6.82	09.09.10	-	98.80	98.50	98.89	0.00	0.10	0.31	14.01	6.90	7.36	-	3.51	3.27
Самарская обл., 03	22.14	4500	7.60	11.08.11	-	100.67	100.67	100.70	-99.00	-0.23		2.50	7.55	7.65	-	4.17	3.87
Тверская обл., 02	0.14	1000	16.90	23.11.06	-	102.25	102.00	102.25	-1.02	-0.49	1.16	2.32	16.53	7.17	-	0.24	0.22
Тверская обл., 03	0.00	800	7.95	30.11.08	-	100.60	0.00	0.00	0.00	0.00	0.10	19.38	7.90	7.88	-	2.05	1.90
Томская обл., 03	0.00	600	11.00	13.10.07	-	103.42	0.00	104.50	0.00	-0.34	-0.19	41.59	10.64	7.00	-	1.05	0.98
Томская обл, 34026	0.00	900	9.00	09.11.09	-	100.25	100.00	100.50	0.00	0.00	0.10	27.62	8.98	7.40	-	2.41	2.24
Тульская обл., 31001	0.00	1500	8.50	28.06.09	-	101.45	101.40	101.50	-99.00	-0.10	0.05	13.97	8.38	8.16	-	2.52	2.33
Удмуртская респ, 01	2.02	1000	8.20	27.12.08	-	100.85	100.50	100.90	0.00	0.25	0.16	14.15	8.13	7.94	-	2.14	1.99
Хабаровский край, 02	0.00	700	10.00	05.10.06	-	100.40	100.25	100.55	0.00	-0.09	-0.45	15.07	9.96	5.94	-	0.10	0.10
Хабаровский край, 06	0.00	1000	9.00	24.11.09	-	100.48	100.31	100.65	0.00	0.01	-0.05	23.92	8.96	7.72	-	2.11	1.96
ХМАО, 02	0.00	5000	12.00	27.05.08	-	101.50	100.00	112.00	0.00	0.00	0.05	30.58	11.82	11.31	-	1.58	1.42
Чувашия, 03	1.81	500	9.50	13.04.07	-	100.95	100.70	101.30	-0.25	0.00	-0.48	12.49	9.41	8.15	-	0.60	0.56
Чувашия, 04	0.00	750	12.33	27.03.09	-	111.54	110.92	112.15	0.00	0.18	0.44	52.02	11.05	7.47	-	2.20	2.05
Чувашия, 05	0.00	1000	7.85	05.06.11	-	100.03	99.85	100.20	-99.00	0.15	-0.19	17.85	7.85	7.99	-	4.00	3.71
Якутия, 03	0.00	800	12.00	17.06.08	-	101.50	100.00	109.70	0.00	1.57	0.22	23.01	11.82	11.53	-	1.61	1.45
Якутия, 05	0.00	2000	9.00	21.04.07	-	100.90	100.40	101.40	0.00	-0.30	-0.09	9.86	8.92	6.95	-	0.63	0.59
Якутия, 06	0.21	2000	10.00	13.05.10	-	107.70	107.51	107.70	5.69	0.14	-0.28	3.29	9.29	7.40	-	2.71	2.53
Якутия, 35001	0.00	2500	7.95	11.04.13	-	100.73	100.55	100.90	0.00	0.10	0.20	8.71	7.89	8.02	-	4.54	4.21
ЯНАО, 01	0.00	1800	10.00	03.08.08	-	106.00	100.00	0.00	0.00	0.00	0.65	6.58	9.43	6.74	-	1.80	1.68
Ярославская обл., 02	5.24	1000	12.78	03.07.07	-	104.85	104.65	104.90	-0.05	0.10	-0.42	19.61	12.19	6.99	-	0.80	0.75
Ярославская обл., 03	0.57	1000	12.00	17.11.06	-	101.05	100.95	101.35	0.10	-0.15	-0.34	23.70	11.88	6.90	-	0.22	0.21
Ярославская обл., 04	5.36	1000															

ЭМИТЕНТЫ	ОБЪЕМЫ		ПОГАШЕНИЕ/ ВЫКУП		Оферта	Индикат. цена	ЦЕНА		ИЗМЕНЕНИЕ,%			ДОХОДНОСТЬ,%			ДЮРАЦИЯ		
	Оборот, млн. руб.	Объем, млрд. руб.	Купон,%	Погашение			Покупка	Продажа	день	неделя	месяц	НКД	Текущая	К погаш.	К оферте	Дюр. лет.	Мод. дюр.
Нефть и газ																	
ГАЗПРОМ А3	0.00	10000	8.11	18.01.07	-	101.05	0.00	0.00	0.00	0.00	0.00	8.44	8.03	5.31	-	0.39	0.37
ГАЗПРОМ А4	0.58	5000	8.22	10.02.10	-	104.45	104.37	104.52	-0.05	-0.05	0.57	2.93	7.87	6.87	-	3.08	2.88
ГАЗПРОМ А5	0.00	5000	7.58	09.10.07	-	101.60	101.20	102.00	0.00	-0.54	0.59	29.07	7.46	6.15	-	1.06	1.00
ГАЗПРОМ А6	2.55	5000	7.22	06.08.09	-	100.46	100.46	100.75	0.05	-0.24	0.51	3.76	7.19	7.17	-	2.69	2.51
Лукойл 02	53.45	6000	7.15	17.11.09	20.11.07	101.55	101.55	101.84	0.00	0.06	0.06	19.20	7.04	-	5.90	1.18	1.11
НГК ИТЕРА	0.10	2000	9.75	07.12.07	-	101.10	101.10	101.30	-0.15	-0.10	-0.15	22.17	9.64	8.99	-	1.21	1.11
НОВАТЭК, 01	0.00	1000	9.40	30.11.06	-	100.70	0.00	0.00	0.00	0.00	0.00	22.92	9.33	6.46	-	0.25	0.24
Мособлгаз, 01	0.00	1000	10.75	21.12.08	-	102.05	101.95	102.15	0.00	0.10	0.39	20.03	10.53	9.33	-	1.31	1.19
РуссНефть, 01	55.17	7000	9.25	10.12.10	12.12.08	101.00	100.96	101.10	0.05	0.10	0.13	18.75	9.16	-	8.94	2.08	1.91
УдмуртНП, 01	0.00	1500	9.50	01.09.08	01.12.06	100.29	0.00	0.00	0.00	0.00	0.15	23.16	9.47	-	8.61	0.25	0.23
Электроэнергетика																	
Башкирэнерго, 02	0.00	500	9.50	22.02.07	-	100.33	99.43	101.23	0.00	0.00	0.00	1.30	9.47	8.78	-	0.49	0.45
Ленэнерго, 01	0.00	3000	10.25	19.04.07	-	100.81	100.72	100.90	0.00	-0.99	-0.99	36.79	10.17	9.08	-	0.61	0.56
Магнит, 01	0.00	1500	9.85	18.12.08	21.12.06	101.23	101.05	101.40	0.00	0.10	-0.11	18.35	9.73	-	5.75	0.31	0.30
Мосэнерго, 02	0.00	5000	7.65	18.02.16	23.02.12	100.15	0.00	0.00	0.00	0.45	0.17	37.73	7.64	-	7.76	4.42	4.10
РКС, 01	0.00	1500	9.70	15.04.09	17.10.07	100.60	100.50	100.70	0.00	0.00	0.00	35.08	9.64	-	9.32	1.07	0.98
Свердловэнерго, 01	0.00	500	11.50	01.03.07	-	100.75	0.00	0.00	0.00	0.00	-0.20	56.71	11.41	10.18	10.18	0.48	0.43
Татэнерго, 01	0.00	1500	9.65	13.03.08	-	102.41	102.16	102.65	0.00	0.00	0.15	43.89	9.42	8.11	-	1.41	1.30
ФСК ЭЭС 03	55.19	7000	7.10	12.12.08	-	100.03	100.20	100.30	0.34	-0.54	0.17	14.39	7.10	7.21	-	2.13	1.98
ФСК ЭЭС, 01	10.31	5000	8.80	18.12.07	-	103.10	102.70	103.10	0.19	0.24	0.29	16.88	8.54	6.37	-	1.24	1.17
ФСК ЭЭС, 02	25.95	7000	8.25	22.06.10	-	103.80	103.77	103.85	0.05	0.10	0.17	14.24	7.95	7.22	-	3.32	3.09
Якутскэнерго, 01	0.00	400	14.00	31.08.06	-	100.20	0.00	0.00	0.00	0.10	-0.54	69.04	13.97	-	-	0.01	0.01
Связь																	
Волгателеком 03	0.71	2300	8.50	30.11.10	-	101.78	101.78	101.83	-0.05	-0.01	2.08	19.56	8.35	8.01	-	2.85	2.64
Волгателеком 02	0.00	3000	8.20	30.11.10	04.12.08	99.62	100.82	100.99	1.41	0.52	1.98	18.87	8.23	-	8.54	2.08	1.91
Дальсвязь 01	0.00	1000	13.00	15.11.06	-	101.47	101.10	0.00	0.00	0.00	-1.12	37.04	12.81	5.82	-	0.21	0.20
Дальсвязь, 02	10.21	2000	8.85	30.05.12	02.06.10	102.15	102.15	102.25	-0.07	0.00	0.00	20.12	8.66	-	8.32	3.17	2.93
Дальсвязь, 03	8.07	1500	8.60	03.06.09	-	101.00	100.80	101.10	-0.15	-0.64	0.00	19.56	8.51	8.23	-	1.94	1.79
МГТС, 04	0.00	1000	7.10	22.04.09	25.04.07	100.23	0.00	0.00	0.00	0.00	-0.45	24.32	7.08	-	6.83	0.64	0.60
МГТС, 05	0.00	1500	8.30	25.05.10	29.05.07	101.22	0.00	0.00	0.00	0.00	-0.16	20.69	8.20	-	6.69	0.73	0.68
Мегафон, 03	0.01	3000	9.25	15.04.08	-	103.10	103.10	103.45	-0.58	0.05	-0.53	33.71	8.97	7.32	-	1.50	1.40
Сибирьтелеком, 04	0.00	2000	12.50	05.07.07	-	104.02	0.00	104.10	0.00	0.05	0.29	18.49	12.02	7.64	-	0.82	0.76
Сибирьтелеком, 05	77.34	3000	9.20	25.04.08	-	102.35	102.33	102.40	0.20	0.15	-0.10	31.00	8.99	7.80	-	1.53	1.42
Сибирьтелеком, 06	15.02	2000	7.85	16.09.10	23.09.08	100.00	99.76	100.00	0.08	-0.03	0.81	34.20	7.85	-	7.95	1.89	1.75
Сибирьтелеком, 07	8.77	2000	8.65	20.05.09	-	101.50	101.35	101.50	0.05	-0.15	0.15	22.99	8.52	8.18	-	2.44	2.25
С3 Телеком, 02	0.00	1500	7.50	03.10.07	-	99.89	99.53	100.25	0.00	-0.25	-1.17	11.30	7.51	7.89	-	0.62	0.58
С3 Телеком, 03	0.00	3000	9.25	24.02.11	28.02.08	102.20	0.00	0.00	0.00	0.00	-0.20	22.55	9.05	-	7.91	1.39	1.29
СМАРТС, 02	0.11	500	14.00	26.06.07	26.12.06	100.05	99.90	100.05	0.05	0.00	0.03	24.55	13.99	-	13.51	0.33	0.29
СМАРТС, 03	1.18	1000	14.10	29.09.09	03.10.06	100.10	99.30	100.10	1.62	-0.05	-0.21	56.79	14.09	-	12.34	0.10	0.09
Таттелеком, 03	0.00	600	11.75	06.05.07	-	102.35	0.00	0.00	0.00	0.00	-0.53	6.76	11.48	8.43	-	0.66	0.61
УРСИ 04	0.00	3000	9.99	01.11.07	-	103.00	102.85	103.10	-0.15	-0.29	0.44	32.02	9.70	7.39	-	1.11	1.03
УРСИ 06	0.00	2000	8.20	17.11.11	20.11.08	100.63	100.45	100.80	0.00	0.05	0.20	21.57	8.15	-	8.03	2.04	1.89
Центртелеком 03	0.00	2000	12.35	15.09.06	-	100.24	100.20	100.27	0.00	0.07	-0.05	55.83	12.32	6.90	-	0.05	0.04
Центртелеком 04	40.26	5623	13.80	21.08.09	-	114.15	114.15	114.25	-0.17	0.30	0.44	3.78	12.09	8.51	-	2.57	2.37
Центр. Телеграф, 03	0.00	700	9.75	01.04.09	-	101.15	0.00	0.00	0.00	0.15	0.55	14.69	9.64	9.57	-	2.29	2.09
ЮТК, 01	0.37	1500	14.24	14.09.06	-	100.20	100.20	100.24	-0.04	-0.15	-0.20	64.76	14.21	9.07	-	0.04	0.04
ЮТК, 03	0.53	3500	10.90	10.10.09	09.10.07	101.91	101.91	102.00	-0.24	0.16	0.30	42.70	10.70	-	9.24	1.04	0.95
ЮТК 04	5.10	5000	10.50	09.12.09	-	101.80	101.80	102.05	-0.27	0.14	0.80	21.86	10.31	9.40	-	1.81	1.65
Металлургия																	
Амурметалл, 01	0.00	1500	9.80	26.02.09	-	101.25	0.00	0.00	0.00	0.25	0.25	48.33	9.68	9.44	-	2.17	1.99
ИНПРОМ, 02	63.15	1000	10.70	15.07.10	19.07.07	100.90	100.85	100.90	0.13	0.67	-0.47	11.73	10.60	-	9.82	0.86	0.79
ИНПРОМ, 03	5.00	1300	10.70	18.05.11	23.05.07	99.95	99.95	99.99	-0.05	0.00	0.05	28.44	10.71	-	11.01	0.71	0.64
МаирИнвест, 01	0.05	500	12.30	03.04.07	-	100.00	100.00	100.10	0.00	0.00	0.40	18.87	12.30	12.86	-	0.57	0.51
МаирИнвест, 02	0.00	1000	10.90	16.12.08	28.11.06	100.69	100.60	100.77	0.00	-0.23	0.37	27.18	10.83	-	7.88	0.25	0.23
Макси-Групп, 01	0.00	3000	11.25	12.03.09	13.09.07	98.18	98.05	98.30	0.00	-0.15	0.06	51.16	11.46	-	13.60	0.96	0.85
МЗ им. Серова, 02	0.00	2000	8.75	27.02.09	-	99.72	0.00	0.00	0.00	0.00	0.73	42.91	8.77	9.07	-	2.21	2.02
НМЗ им. Кузьмина, 01	0.00	1200	11.00	14.02.10	16.08.07	91.05	89.70	99.90	0.00	-0.11	0.96	3.92	12.08	-	22.95	0.94	0.76
НСММЗ, 01	0.00	1000	1.00	19.05.08	-	90.02	0.00	99.99	0.00	0.00	-0.10	2.71	1.11	7.40	-	1.71	1.59
ОМК, 01	20.42	3000	9.20	12.06.08	-	102.05	101.96	102.05	-0.05	0.10	-0.12	20.67	9.02	8.09	-	1.66	1.54
Русал Фин 02	0.00	5000	8.00	20.05.07	-	100.32	0.00	100.70	0.00	-0.35	0.15	22.14	7.97	7.66	-	0.70	0.65
РусАлФин, 03	0.00	6000	7.20	21.09.08	-	99.50	99.15	99.85	0.00	0.15	0.10	31.76	7.24	7.60	-	1.90	1.76
Свободный сокол, 02	1.00	600	11.75	22.11.07	-	99.62	99.60	100.50	-0.03	0.00	-0.20	30.90	11.79	12.42	-	1.15	1.02
СГ МЕЧЕЛ, 01	0.00	2000	5.50	22.11.07	-	100.00	0.00	100.00	0.00	0.00	0.00	14.47	5.50	5.57	-	1.19	1.13
Северсталь, 01	0.00	3000	8.10	28.06.07	-	100.85	0.00	0.00	0.00								

ЭМИТЕНТЫ	ОБЪЕМЫ		ПОГАШЕНИЕ/ ВЫКУП			ЦЕНА		ИЗМЕНЕНИЕ, %			ДОХОДНОСТЬ, %			ДЮРАЦИЯ			
	Оборот, млн. руб.	Объем, млрд. руб.	Купон, %	Погашение	Оферта	Индикат. цена	Покупка	Продажа	день	неделя	месяц	НКД	Текущая	К погаш.	К оферте	Дюр. лет.	Мод. дюр
Машиностроение																	
Автоваз, 02	26.39	3000	9.20	13.08.08	14.02.07	100.70	100.55	100.70	-0.20	-0.17	-0.28	3.28	9.14	-	7.61	0.46	0.43
Автоваз, 03	0.10	5000	7.80	22.06.10	26.06.07	100.07	100.05	100.35	0.35	0.00	0.05	13.46	7.79	-	7.84	0.81	0.75
Вагонмаш, 01	0.01	300	13.50	19.06.08	-	105.02	105.05	105.49	0.48	0.33	0.15	25.15	12.86	10.63	-	1.63	1.48
ВКМ-Финанс, 01	0.00	1000	10.25	04.06.08	06.12.06	100.43	100.35	100.50	0.00	0.00	-0.14	23.31	10.21	-	8.45	0.27	0.25
Волгабурмаш 01	1.50	600	11.10	08.10.08	11.10.06	99.99	99.94	99.99	0.02	-0.02	0.05	42.27	11.10	-	10.73	0.12	0.11
Газ-Финанс, 01	9.36	2000	8.49	08.02.11	12.02.08	99.96	99.96	100.00	0.06	-0.01	0.00	3.26	8.49	-	8.70	1.40	1.29
ЕПК 01	0.00	1000	8.75	02.10.08	05.10.06	99.82	0.00	99.95	0.00	-0.20	-0.10	34.76	8.77	-	10.24	0.10	0.09
ИжАвто, 01	2.54	1200	10.70	14.03.07	-	99.55	99.51	99.57	0.00	0.45	0.15	48.96	10.75	11.90	-	0.51	0.46
Ижмаш, 02	0.00	1000	13.55	17.06.08	19.12.06	101.08	100.95	101.20	0.00	-0.27	0.05	25.99	13.41	-	9.69	0.31	0.28
Интегра Финанс, 01	0.00	2000	10.50	20.03.09	-	101.40	101.00	101.00	0.00	0.05	0.40	45.45	10.36	10.10	-	2.21	2.01
ИРКУТ 03	23.29	3250	8.74	16.09.10	-	101.26	100.90	101.50	-0.24	0.30	-0.21	38.07	8.63	8.54	-	3.38	3.11
КАМАЗ-Финанс, 01	0.00	1200	6.00	11.11.06	-	98.15	0.00	98.15	0.00	0.00	0.00	17.92	6.11	15.13	-	0.20	0.18
КАМАЗ-Финанс, 02	0.00	3000	8.45	17.09.10	19.09.08	99.72	99.58	99.85	0.00	-0.05	-0.13	36.58	8.47	-	8.78	1.87	1.72
Криогенмаш, 02	2.03	500	9.75	08.07.08	-	100.20	99.90	100.20	0.00	0.35	0.45	13.09	9.73	4.56	-	1.74	1.67
Мотовилих. заводы, 01	0.00	1500	10.00	22.01.09	26.07.07	100.80	100.50	101.10	0.00	0.00	-0.24	9.04	9.92	-	9.25	0.88	0.81
Моторостроитель, 01	0.00	800	12.00	19.03.09	20.09.07	100.45	100.30	100.60	0.00	-0.99	0.00	52.27	11.95	-	11.85	0.98	0.87
ПМЗ, 01	0.00	750	9.90	21.07.09	24.07.07	100.40	0.00	0.00	0.00	0.00	-0.03	9.49	9.86	-	9.76	0.87	0.79
Промтрактор, 01	5.00	1500	9.75	03.07.08	-	99.97	99.91	100.00	0.15	0.10	0.10	14.16	9.75	4.66	-	1.74	1.66
Росвертол, 01	0.00	800	9.30	26.05.09	27.11.07	100.48	100.40	100.55	0.00	0.15	0.20	23.19	9.26	-	9.06	1.18	1.08
Салют-Энергия, 01	0.31	3000	10.15	25.12.07	26.12.06	100.11	100.11	100.25	-0.10	0.05	-0.15	17.52	10.14	-	9.63	0.33	0.30
НПО САТУРН, 01	0.00	1500	9.00	23.03.08	24.03.07	100.50	100.35	100.65	0.00	0.02	0.25	38.96	8.96	-	8.22	0.55	0.50
Северсталь-авто, 01	0.00	1500	11.25	21.01.10	25.01.07	101.72	0.00	102.20	0.00	-1.26	0.00	10.17	11.06	-	6.86	0.41	0.38
СОК-Автокомпл., 01	0.00	1100	12.32	24.04.08	27.10.06	100.11	99.96	100.25	0.00	0.35	0.15	41.85	12.31	-	11.74	0.16	0.14
Стройтрансгаз, 01	3.20	3000	9.60	25.06.08	-	101.42	101.42	101.50	-0.08	0.18	-0.15	16.31	9.47	8.92	-	1.69	1.55
ТВЗ, 01	0.00	750	14.60	10.10.06	-	100.79	100.70	100.87	0.00	-0.05	-0.49	56.40	14.49	7.31	-	0.12	0.11
Трансмашхолдинг, 01	0.00	1500	1.00	01.12.07	-	91.02	0.00	95.00	0.00	0.00	-1.05	2.44	1.10	8.88	-	1.25	1.15
Уралвагонзавод, 01	0.00	2000	13.36	30.09.08	03.10.06	100.41	100.31	100.50	0.00	-0.25	-0.32	53.81	13.31	-	8.64	0.10	0.09
Уралвагонзавод 02	0.00	3000	9.35	05.10.10	03.10.07	100.68	100.61	100.75	0.00	0.00	0.15	37.40	9.29	-	8.86	1.03	0.95
Добывающая промышленность																	
Белон-Финанс, 01	0.00	1500	9.10	03.06.09	-	100.87	0.00	100.95	0.15	0.15	0.20	20.69	9.02	8.92	-	2.46	2.26
СУЭК, 02	0.00	1000	8.50	15.02.07	-	99.50	99.50	0.00	0.00	-0.55	-0.49	2.79	8.54	9.96	-	0.46	0.42
Хайленд Голд Финанс, 01	0.00	750	12.00	02.04.08	09.10.06	100.30	0.00	100.30	0.00	0.20	0.10	18.08	11.96	-	9.55	0.11	0.10
Потребительский сектор																	
Аладушкин 01	0.00	500	12.00	08.03.07	-	100.13	100.01	100.25	0.00	-4.95	0.05	56.88	11.98	12.06	-	0.50	0.44
АрнестФинанс, 01	0.00	600	10.30	29.04.09	25.04.07	100.10	99.44	0.00	0.00	0.10	-0.20	35.27	10.29	-	10.35	0.63	0.57
Балтика, 01	0.00	1000	8.75	20.11.07	-	101.40	100.80	0.00	0.00	-0.10	0.56	16.78	8.63	7.73	-	1.24	1.15
Балтимор-Нева, 01	0.00	500	1.00	05.09.06	-	99.50	0.00	0.00	0.00	-0.50	1.33	2.33	1.01	27.14	-	0.02	0.02
Балтимор-Нева, 02	0.00	800	11.65	15.05.08	23.11.06	100.45	100.30	100.59	0.00	-0.15	-0.35	32.88	11.60	-	8.82	0.23	0.22
Вимм-Билье-Данн, 02	0.00	3000	9.00	15.12.10	-	102.95	0.00	0.00	0.00	0.29	-0.92	17.01	8.74	8.33	-	3.61	3.33
Группа ОСТ, 02	0.35	1000	12.90	08.05.08	10.05.07	99.95	99.95	99.99	0.20	0.05	-0.19	38.88	12.91	-	13.32	0.67	0.59
Джей-Эф-Си, 02	0.23	1200	13.00	04.12.07	05.12.06	101.15	101.00	101.15	0.15	0.01	-0.29	29.92	12.85	-	8.37	0.27	0.25
Нидан-Инвест, 01	0.00	1000	10.80	16.05.07	-	101.22	0.00	101.40	0.00	0.00	0.10	30.77	10.67	9.16	-	0.69	0.63
Инмарко, 01	0.00	1000	9.85	19.12.08	22.12.06	100.25	0.00	0.00	0.00	0.00	-0.05	18.08	9.83	-	8.87	0.32	0.29
Красный Восток, 01	0.10	1500	11.50	25.02.07	-	101.05	101.05	101.50	-0.05	0.00	-0.25	0.95	11.38	9.26	-	0.49	0.45
Нутринвестхолдинг, 01	1.00	1200	11.00	09.06.09	-	100.10	0.00	100.20	-0.01	-0.04	0.05	23.21	10.99	3.21	-	2.53	2.45
Нэфис Косметикс, 01	0.00	400	10.50	22.04.07	-	100.33	100.20	100.46	0.00	0.16	0.19	37.11	10.47	10.16	-	0.62	0.56
Отеч. лекарства, 02	0.00	1300	10.25	17.02.09	21.08.07	99.67	0.00	100.00	0.00	0.00	0.30	1.97	10.28	-	10.90	0.95	0.86
Очаково, 02	0.00	1500	8.50	19.09.08	-	99.10	99.00	99.20	0.00	0.10	0.25	36.79	8.58	9.32	-	1.48	1.35
ПИТ-Инвестментс 01	0.00	1000	12.00	28.09.06	-	100.20	0.00	0.00	0.00	-0.30	0.50	49.97	11.98	9.09	-	0.08	0.08
ПИТ-Инвестментс 02	0.00	1500	14.25	23.03.09	29.09.06	100.40	100.11	100.68	0.00	0.20	0.19	60.51	14.19	-	7.61	0.08	0.08
Русский Текстиль 02	26.95	1000	12.75	05.03.09	-	97.80	97.65	97.80	0.00	-0.51	-1.30	60.43	13.04	14.73	-	1.51	1.32
Русский Текстиль 03	4.18	1200	12.00	20.10.09	18.10.07	98.50	98.00	98.60	0.37	0.39	-0.30	41.42	12.18	-	13.88	1.05	0.93
С-Агро, 01	0.00	400	11.50	20.05.09	21.11.07	100.04	100.00	0.00	0.00	0.04	0.00	1.89	11.50	-	11.97	1.16	1.04
Санвэй, 01	0.00	1000	11.66	03.12.08	06.06.07	101.15	101.00	101.30	0.00	0.30	-0.35	26.51	11.53	-	10.27	0.74	0.67
Синергия, 01	0.00	1000	10.70	22.04.09	24.10.07	99.76	99.62	99.90	0.00	0.00	-0.48	36.64	10.73	-	11.20	1.08	0.97
Талосто-Финанс, 01	0.00	1000	10.00	06.03.09	07.09.07	100.00	0.00	100.10	0.00	-0.10	-0.11	47.12	10.00	-	10.24	0.95	0.87
Яковлевский Текстиль, 01	0.00	1000	12.00	31.10.08	27.10.06	100.07	100.05	100.25	-0.05	0.12	-0.15	40.44	11.99	-	11.11	0.16	0.15
Агропромышленный комплекс																	
АПК Аркада 01	3.02	600	13.20	28.06.08	29.06.07	100.10	100.10	100.17	0.00	-0.09	-0.05	22.06	13.19	-	13.43	0.80	0.71
АПК Аркада, 02	0.06	1000	13.31	20.02.09	22.08.07	100.08	100.02	100.08	-0.01	-0.01	0.07	2.55	13.30	-	13.65	0.95	0.84
АПК ОГО, 01	0.34	1100	15.50	22.04.07	-	101.40	101.36	101.56	-0.10	-0.06	0.04	46.56	15.29	13.12	-	0.53	0.47
АПК ОГО, 02	0.30	1200	12.95	25.02.09	-	99.75	99.71	99.94	-0.05	-0.25	0.00	0.71	12.98	13.51	-	2.03	1.79
Белгранкорм	0.00	700	10.90	02.12.08	05.12.06	100.20	0.00										

ЭМИТЕНТЫ	ОБЪЕМЫ		ПОГАШЕНИЕ/ ВЫКУП		ЦЕНА	ИЗМЕНЕНИЕ,%			ДОХОДНОСТЬ,%			ДЮРАЦИЯ					
	Оборот, млн. руб.	Объем, млрд. руб.	Купон,%	Погашение		Оферта	Индикат. цена	Покупка	Продажа	день	неделя	месяц	НКД	Текущая	К погаш.	К оферте	Дюр. лет.
Розничный сектор																	
Арбат энд Ко, 01	0.00	1500	10.50	20.06.08	22.06.07	100.00	100.00	100.20	0.00	0.00	0.00	19.27	10.50	-	10.73	0.79	0.71
Виктория-Финанс, 01	0.43	1500	9.90	29.01.09	01.02.07	100.05	100.05	100.13	-0.02	-0.17	0.35	7.05	9.90	-	9.71	0.43	0.39
Детский мир, 01	0.00	1150	8.50	26.05.15	-	99.00	98.75	99.25	0.00	0.00	0.76	19.79	8.59	8.85	-	6.21	5.70
Дикая Орхидея, 01	0.40	1000	11.30	09.04.09	12.04.07	100.18	100.12	100.18	-0.02	0.01	0.02	14.55	11.28	-	11.44	0.60	0.54
Дикси-Финанс, 01	0.00	3000	9.25	17.03.11	-	98.98	98.45	99.50	0.00	1.32	-0.60	40.29	9.35	9.76	-	3.66	3.34
ДОМО-Финанс, 01	0.50	1000	12.50	14.02.08	15.02.07	99.85	99.83	99.90	0.00	-0.15	-0.10	4.11	12.52	-	12.79	0.47	0.41
Евросеть, 02	0.00	3000	10.25	02.06.09	04.12.07	99.95	99.90	100.00	0.00	-0.40	0.00	23.59	10.26	-	10.53	1.19	1.08
Инком-Лада, 02	4.17	1400	11.75	12.02.10	16.02.07	99.97	99.95	100.06	0.13	-0.08	0.18	3.54	11.75	-	12.35	0.46	0.41
Копейка ТД, 01	0.00	1200	9.75	17.06.08	19.12.06	100.95	100.80	101.10	0.00	-0.05	-0.25	10.42	9.66	-	6.76	0.30	0.28
Копейка ТД, 02	17.92	4000	8.70	15.02.12	18.02.09	99.60	99.50	99.60	0.00	0.76	-0.50	1.43	8.73	-	9.18	2.25	2.06
Магнит 01	1.18	2000	9.34	19.11.08	-	101.80	101.80	101.90	-0.10	0.05	0.25	24.82	9.17	8.60	-	2.02	1.86
Марта Финанс, 02	1.00	1000	11.75	06.12.09	07.06.07	99.50	99.31	99.74	-0.40	0.05	0.49	26.72	11.81	-	12.77	0.74	0.66
Марта-Финанс, 01	2.09	700	14.84	22.05.08	-	103.01	103.01	103.23	-0.75	-0.51	-0.16	39.03	14.41	13.22	-	1.54	1.36
Матрица Финанс	0.99	1200	12.32	10.12.08	13.06.07	99.32	0.00	99.40	0.15	-0.35	-0.30	25.65	12.40	-	13.63	0.76	0.67
МИР Финанс	0.00	1000	9.89	27.12.07	27.12.06	100.10	100.00	100.20	0.00	0.01	0.10	17.07	9.88	-	9.63	0.33	0.30
Монетка, 01	1.00	1000	10.70	14.05.09	15.11.07	99.55	99.00	100.00	-0.05	-0.10	-0.20	30.19	10.75	-	11.38	1.14	1.02
Натур продукт, 02	0.00	1000	10.75	16.06.09	18.12.07	100.00	99.70	100.30	0.00	-0.01	0.00	20.62	10.75	-	11.01	1.23	1.11
Перекресток, 01	0.00	1500	8.15	08.07.08	-	100.02	0.00	100.10	0.00	0.00	0.20	10.94	8.15	3.88	-	1.76	1.70
Пятерочка Финанс, 01	0.00	1500	11.45	12.05.10	-	109.70	109.80	0.00	0.00	0.23	0.14	32.62	10.44	8.52	-	3.06	2.82
Пятерочка Финанс, 02	0.00	3000	9.30	14.12.10	-	103.52	0.00	113.55	0.00	-0.10	0.54	17.84	8.98	8.48	-	3.59	3.31
Техносила, 01	0.00	2000	10.00	26.05.11	28.05.08	99.65	99.50	99.80	0.00	0.00	-0.30	24.66	10.04	-	10.46	1.61	1.46
ТОП-КНИГА, 01	5.77	700	11.35	05.02.09	08.02.07	100.40	100.40	100.53	-0.02	0.50	-0.10	5.91	11.30	-	10.35	0.45	0.41
Лесная промышленность и ЦБК																	
АЦБК-Инвест	0.00	500	13.50	07.09.06	-	100.12	0.00	100.20	0.00	0.00	-0.15	30.33	13.48	8.57	-	0.02	0.02
АЦБК-Инвест, 02	0.00	500	11.80	20.05.08	21.11.06	100.61	100.11	101.11	0.00	-0.05	-0.20	2.26	11.73	-	9.07	0.23	0.21
АЦБК, 03	0.00	1500	9.95	14.04.11	18.10.07	100.53	100.35	100.70	0.00	0.20	0.10	10.90	9.90	-	9.79	1.08	0.98
Волеа, 01	0.00	1500	12.00	13.03.07	-	101.40	101.35	101.45	0.00	0.00	0.10	54.90	11.83	9.48	-	0.51	0.47
ГОТЭК, 02	4.98	1500	11.50	18.06.09	21.12.06	99.50	99.35	99.53	0.00	-0.10	-0.15	21.42	11.56	-	12.89	0.31	0.28
ДЗ-Финанс, 01	0.00	400	11.60	23.05.08	25.05.07	99.71	99.40	100.02	0.00	0.00	0.00	30.19	11.63	-	12.32	0.71	0.63
НЛК 01	0.00	500	0.00	31.01.08	-	99.90	0.00	0.00	0.00	-0.10	0.10	0.00	-	-	-	1.92	1.92
ПЭФ Союз, 01	0.00	300	11.00	09.10.07	05.10.06	100.13	100.00	100.25	0.00	0.00	-0.20	43.70	10.99	-	9.35	0.10	0.09
Строительство, ипотека и недвижимость																	
Адамант, 01	0.00	500	13.10	05.06.08	-	101.18	101.10	101.25	0.00	-0.10	0.00	29.43	12.95	12.12	-	1.60	1.42
Адамант, 02	0.00	2000	11.25	20.05.10	24.05.07	100.07	100.00	100.14	0.00	0.00	0.01	1.54	11.24	-	11.62	0.71	0.64
АИЖК 01	0.00	1070	11.00	01.12.08	-	108.08	107.60	108.55	0.00	0.00	0.00	-	10.18	7.18	-	2.02	1.89
АИЖК, 02	11.67	1500	11.00	01.02.10	-	111.25	111.05	111.30	0.14	0.00	0.50	8.44	9.89	7.36	-	2.96	2.75
АИЖК, 03	2.12	2250	9.40	15.10.10	-	106.10	105.57	106.10	0.00	-0.42	-0.19	11.59	8.86	7.24	-	2.56	2.39
АИЖК, 04	0.00	900	8.70	01.02.12	-	106.45	106.00	106.90	0.00	0.00	0.00	6.67	8.17	7.45	-	4.40	4.09
БЖФ, 01	1.10	500	12.65	19.12.08	22.12.06	100.15	100.10	100.18	-0.05	0.01	-0.01	23.22	12.63	-	12.69	0.31	0.27
Главмострой, 01	0.00	2000	1.00	27.05.07	-	91.02	0.00	98.00	0.00	0.00	-7.04	0.08	1.10	14.70	-	0.74	0.65
Главмострой, 02	0.00	4000	11.50	17.03.11	22.03.07	101.48	101.30	101.65	0.00	0.36	0.27	50.10	11.33	-	8.92	0.53	0.49
ИНТЕКО, 01	0.00	1200	10.95	15.02.07	-	-	0.00	100.00	-	0.00	0.00	3.60	-	-	-	-	-
Искитимцемент 02	0.00	500	12.50	05.11.08	07.11.07	100.47	100.33	100.60	0.00	-0.05	-0.24	6.85	12.44	-	12.63	1.12	0.99
Искитимцемент, 01	0.00	200	16.80	24.12.06	-	101.60	101.50	101.70	0.00	0.16	-1.46	30.38	16.54	12.12	-	0.31	0.28
Лаверна, 01	6.12	1000	11.25	08.04.10	12.04.07	100.45	100.45	100.55	-0.05	-0.20	0.00	42.53	11.20	-	10.71	0.59	0.54
МИА, 01	1.44	2200	10.00	20.09.12	-	102.80	102.75	103.00	0.05	0.24	-0.49	6.90	9.73	9.21	-	2.58	2.36
МИА, 02	0.00	1000	9.50	09.08.08	06.02.07	100.25	100.15	100.35	0.00	0.05	0.20	5.47	9.48	-	9.21	0.44	0.40
МИА, 03	0.00	1500	9.40	23.02.12	30.08.07	100.49	0.00	0.00	0.00	-0.06	0.20	22.92	9.35	-	9.18	0.95	0.87
Миракс Групп	0.00	1000	12.50	19.08.08	-	100.60	100.30	100.90	0.00	0.15	0.45	2.40	12.43	12.01	-	1.81	1.61
МОИА, 01	0.00	1500	9.00	21.12.10	23.12.06	100.76	100.61	100.90	0.00	0.15	0.29	17.01	8.93	-	6.61	0.32	0.30
ПИК, 05	0.00	1120	10.20	20.05.08	22.05.07	99.28	99.26	99.30	0.00	0.01	-0.15	1.96	10.27	-	11.72	0.71	0.64
Салаватстекло 01	0.00	750	11.60	25.03.08	-	103.13	103.06	103.20	0.00	0.19	-0.97	48.94	11.25	9.62	-	1.42	1.29
Салаватстекло 02	3.01	1200	9.28	28.10.09	31.10.07	100.15	100.10	100.30	-0.05	0.35	-0.01	30.00	9.27	-	9.33	1.11	1.01
Сиб. цемент., 03	0.00	800	9.70	12.06.08	14.06.07	100.35	100.30	100.40	0.00	0.18	0.45	19.93	9.67	-	9.41	0.77	0.70
СУ-155	0.00	1500	10.50	30.03.07	-	100.25	99.96	100.25	0.00	0.42	-1.24	17.55	10.47	10.42	-	0.56	0.51
Терна-Финанс, 01	0.56	500	14.00	16.12.08	19.12.06	100.30	100.30	100.50	-0.24	0.06	0.06	26.85	13.96	-	13.60	0.30	0.26
ЦУН ЛенСпецСМУ, 01	0.10	1000	12.00	22.04.10	24.04.08	99.91	99.91	100.10	-0.10	0.00	-0.50	40.77	12.01	-	11.94	1.45	1.30
ЮСКК, 01	1.04	600	14.00	01.07.08	17.01.08	100.12	100.05	100.17	0.07	-0.13	0.06	21.48	13.98	-	8.78	1.28	1.18
Транспорт																	
АвиаК. Самара, 01	2.10	350	14.00	08.03.07	-	100.60	100.21	100.60	0.30	-0.45	-0.49	66.36	13.92	13.17	-	0.49	0.43
Ист Лайн Хэндлинг, 02	0.84	3000	11.59	22.05.08	23.11.06	100.06	100.06	100.15	-0.04	0.19	0.05	30.48	11.58	-	10.99	0.24	0.21
ММК-Транс, 01	4.01	650	11.50	10.07.08	11.01.07	100.30	100.00	100.55	0.30	-0.59	-0.74	14.81	11.47	-	10.50	0.37	0.34
РЖД, 05	0.00	10000	6.67	22.01.09	-	99.80	99.80	99.89	0.05	-0.20	0.42	6.03	6.6				

ЭМИТЕНТЫ	ОБЪЕМЫ		ПОГАШЕНИЕ/ ВЫКУП		ЦЕНА		ИЗМЕНЕНИЕ, %			ДОХОДНОСТЬ, %			ДЮРАЦИЯ				
	Оборот, млн. руб.	Объем, млрд. руб.	Купон, %	Погашение	Оферта	Индикат. цена	Покупка	Продажа	день	неделя	месяц	НКД	Текущая	К погаш.	К оферте	Дюр. лет.	Мод. Дюр.
Химия и нефтехимия																	
Группа Нитол, 01	9.05	1000	12.00	16.12.08	19.12.06	100.40	100.30	100.60	-0.15	0.11	-0.15	23.01	11.95	-	10.42	0.31	0.28
Дорогобуж, 01	0.00	900	9.90	11.06.08	13.12.06	100.77	0.00	100.80	0.00	0.00	-0.40	20.61	9.82	-	7.07	0.29	0.27
Куйбышевазот-инвест, 02	0.00	2000	8.80	04.03.11	-	100.40	100.25	100.55	0.00	0.15	0.15	41.47	8.76	8.88	-	3.67	3.37
Марийский НПЗ, 01	0.00	800	12.40	16.12.08	19.06.07	100.69	100.60	100.77	0.00	-0.23	0.37	23.78	12.32	-	11.76	0.78	0.69
НИКОСХИМ, 01	0.31	750	14.00	14.12.06	-	100.95	100.95	101.18	-0.20	0.09	0.00	28.77	13.87	10.36	-	0.29	0.27
НКНХ, 04	0.00	1500	9.99	26.03.12	02.04.09	104.85	0.00	0.00	0.00	-0.48	0.00	40.51	9.53	-	8.01	2.27	2.10
НКНХ, 03	0.00	2000	8.00	01.09.07	-	100.00	0.00	0.00	0.00	0.00	0.00	14.63	8.00	8.24	-	0.49	0.45
САНОС 02	13.72	3000	10.00	10.11.09	13.11.07	105.60	105.60	105.80	-0.19	-0.24	0.63	28.77	9.47	8.14	-	2.76	2.55
УХК, 01	0.01	500	10.00	21.01.11	26.01.07	100.63	100.01	101.00	-0.01	0.00	0.00	8.77	9.94	-	8.68	0.40	0.37
Финансовый сектор																	
Абсолют банк, 02	0.00	1000	9.70	30.06.08	02.06.07	100.40	100.25	100.50	0.45	0.32	-	23.12	9.66	-	9.47	0.72	0.66
АК БАРС, 02	0.00	1500	8.25	22.01.09	26.07.07	100.00	0.00	100.00	0.10	-0.10	-0.15	7.46	8.25	-	8.41	0.89	0.82
Банк Зенит, 01	0.00	1000	8.00	24.03.07	-	100.12	100.06	100.17	0.00	0.05	0.05	34.63	7.99	7.92	-	0.55	0.51
Банк ЗЕНИТ, 02	0.50	2000	8.39	16.02.09	-	100.00	99.95	100.15	0.00	0.25	0.10	2.99	8.39	8.56	-	2.28	2.10
Банк Кедр, 01	1.00	450	11.00	05.10.07	13.10.06	100.00	99.80	100.00	0.00	2.00	-0.25	15.97	11.00	-	9.56	0.12	0.11
Банк СПб, 01	0.00	1000	9.60	22.06.09	17.06.07	99.88	99.60	100.15	0.00	0.00	0.00	19.99	9.61	-	10.12	0.76	0.69
Банк Спурт, 01	0.00	500	9.25	15.11.07	16.11.06	100.00	100.00	100.75	0.00	-0.05	0.10	3.04	9.25	-	9.22	0.22	0.20
Внешторгбанк 04	0.00	5000	6.50	19.03.09	22.03.07	100.30	0.00	0.00	0.00	0.00	0.00	28.32	6.48	-	6.03	0.55	0.51
Внешторгбанк 05	0.00	15000	6.20	17.10.13	26.04.07	100.16	0.00	0.00	0.00	-0.14	0.15	5.61	6.19	-	6.08	0.65	0.61
Газбанк, 01	10.03	750	11.00	25.11.08	21.11.06	100.25	100.05	100.30	0.06	-0.01	0.10	29.53	10.97	-	9.61	0.23	0.21
Газпромбанк, 01	23.34	1500	7.10	27.01.11	-	98.40	98.40	98.48	0.00	0.36	0.00	5.06	7.22	7.67	-	3.84	3.57
ЕБРР, 01	0.00	5000	4.49	12.05.10	-	100.18	100.10	100.25	0.00	-0.12	0.28	1.60	4.48	0.21	-	3.67	3.66
ЕБРР, 02	0.00	5000	4.44	21.04.11	-	100.25	100.12	100.37	0.00	-0.06	-0.03	4.01	4.43	0.00	-	4.60	4.59
КИТ Финанс, 01	22.79	2000	10.50	18.12.08	17.12.06	100.75	100.70	100.75	0.04	0.01	0.75	21.00	10.42	-	7.79	0.30	0.28
Мастер-Банк, 02	17.03	1000	11.75	23.05.08	25.05.07	100.19	100.02	100.20	0.04	-0.10	-0.14	30.58	11.73	-	11.74	0.71	0.63
МКБ 01	0.00	500	10.50	25.04.07	-	100.15	100.10	100.20	0.00	-0.05	-0.05	9.78	10.48	10.65	-	0.64	0.57
МКБ, 02	1.00	1000	10.40	04.06.09	06.12.07	99.90	0.00	100.50	-0.09	0.14	-0.10	23.36	10.41	-	10.73	1.20	1.08
ММБ, 01	0.00	1000	8.30	13.02.07	-	101.00	0.00	0.00	0.00	0.00	-0.26	3.18	8.22	6.05	-	0.46	0.43
ММБ, 02	0.00	3000	6.50	11.02.09	14.02.07	100.05	0.00	0.00	0.00	0.00	0.00	2.32	6.50	-	6.37	0.46	0.44
Москоммерцбанк, 01	5.02	1000	9.76	10.12.08	06.12.06	100.45	100.40	110.46	0.05	-0.01	-0.10	22.19	9.72	-	7.89	0.27	0.25
НОМОС-Банк, 06	37.54	800	10.03	16.08.07	-	102.24	100.95	102.40	-0.06	-0.29	3.01	3.30	9.81	7.72	-	0.94	0.87
НОМОС-Банк, 07	10.00	3000	8.25	16.06.09	18.12.07	99.95	99.95	99.97	0.00	0.10	-0.14	15.82	8.25	-	8.45	1.25	1.15
НФК, 01	0.00	1000	9.80	12.05.09	07.05.07	99.78	99.66	99.90	0.00	0.25	-0.40	6.71	9.82	-	10.52	0.67	0.61
Пробизнесбанк, 05	0.00	1000	10.69	29.04.09	03.10.06	100.15	100.00	100.15	0.05	0.00	-0.23	34.56	10.67	-	8.81	0.10	0.09
РМБ, 01	0.00	1000	10.50	27.04.09	26.04.07	99.88	99.85	99.90	0.00	0.00	-0.10	36.25	10.51	-	10.94	0.63	0.57
Росбанк, 01	0.00	3000	9.25	15.02.09	14.02.07	101.08	101.00	101.15	0.00	0.00	0.10	3.55	9.15	-	6.83	0.46	0.43
Россельхозбанк 01	0.00	3000	7.50	04.06.08	06.12.06	100.42	0.00	101.45	0.00	0.00	0.05	17.05	7.47	-	6.08	0.27	0.25
Россельхозбанк, 02	16.33	7000	7.85	16.02.11	-	100.80	100.80	100.89	-0.20	0.50	0.30	1.29	7.79	7.86	-	3.81	3.53
Русский Стандарт 04	0.00	3000	8.25	03.03.08	-	99.75	0.00	0.00	0.00	-0.20	0.06	40.68	8.27	8.61	-	1.40	1.29
Русский Стандарт 05	0.00	5000	7.60	09.09.10	15.03.07	99.93	99.60	100.25	0.00	0.00	-0.05	34.56	7.61	-	7.88	0.52	0.49
Русский Стандарт, 03	0.48	2000	0.00	22.08.07	-	100.50	100.25	100.50	0.50	0.60	0.00	0.00	0.00	-0.51	-	0.98	0.99
Русский Стандарт, 06	0.00	6000	8.10	09.02.11	15.08.07	100.17	99.60	0.00	0.00	0.00	-0.10	2.88	8.09	-	8.06	0.94	0.87
Русь-Банк, 01	0.00	1400	10.50	19.03.09	22.03.07	100.08	100.05	100.10	0.00	-0.06	-0.05	45.74	10.49	-	10.60	0.54	0.49
Сивакадембанк, 02	0.00	1500	10.00	12.12.08	15.06.07	101.05	100.95	0.00	0.00	0.05	1.25	20.27	9.90	-	8.90	0.76	0.70
Сивакадембанк, 03	9.32	3000	9.60	04.06.09	-	100.79	100.60	101.20	0.09	0.10	0.01	21.57	9.52	9.47	-	2.45	2.24
Собинбанк, 01	0.00	2000	12.00	13.05.09	14.11.07	99.91	99.80	100.02	0.00	-0.23	0.05	34.19	12.01	-	12.41	1.13	1.00
СОЮЗ банк, 01	9.90	1000	9.25	24.04.08	-	101.50	101.50	102.00	-0.10	0.05	0.00	8.36	9.11	8.53	-	1.54	1.42
Судостр. банк, 01	0.00	1500	10.50	02.07.09	05.07.07	99.95	99.90	100.00	0.00	0.00	0.00	15.53	10.51	-	10.81	0.82	0.74
Татфондбанк, 03	9.00	1500	10.00	19.05.09	20.11.07	99.99	99.85	100.05	-0.06	0.16	-0.07	1.92	10.00	-	10.39	1.17	1.06
ТК Финанс, 01	0.00	1000	10.75	18.09.08	22.03.07	102.75	0.00	0.00	0.00	0.00	-0.72	46.83	10.46	-	5.77	0.54	0.51
ТуранАлем 01	0.00	3000	6.40	06.10.09	10.10.06	99.80	0.00	0.00	0.00	0.00	0.00	24.55	6.41	-	7.96	0.12	0.11
Уралвнешторгбанк, 01	8.89	1500	10.25	24.04.08	26.04.07	100.50	100.40	100.60	0.10	-0.10	-0.40	9.27	10.20	-	9.79	0.64	0.58
Финанс Инт Инв, 02	0.00	2500	8.33	12.09.07	13.09.06	100.00	0.00	0.00	0.00	0.00	0.00	38.11	8.33	-	8.02	0.04	0.04
ХКБ Банк, 02	0.00	3000	8.50	11.05.10	15.05.07	100.00	0.00	0.00	0.00	-0.01	-0.05	24.45	8.50	-	8.65	0.69	0.63
ХКБ Банк, 03	0.00	3000	8.25	16.09.10	22.03.07	99.75	99.80	0.00	0.00	-0.20	0.30	15.37	8.27	-	8.99	0.55	0.50
Юниаструмбанк, 01	0.00	1000	12.50	17.02.09	20.02.07	100.23	100.16	100.30	0.00	0.11	-1.01	2.40	12.47	-	11.96	0.48	0.43

Источники: REUTERS, расчеты Банка Москвы

ЭМИТЕНТЫ ОБЪЁМ ПОГАШЕНИЕ ЦЕНА ИЗМЕНЕНИЕ,% ДОХОДНОСТЬ,% РЕЙТИНГ ДЮРАЦИЯ

Объем, млн. Купон,% Погашение Дней до погашения Покупка Продажа день неделю месяц К погаш. Текущая Спрэд к benchmark S&P Moody's Fitch Дюр. лет. Мод. дюр

Суверенные еврооблигации

Россия 07	\$ 2 400	10	26.06.07	300	103.50	103.56	0.00	-0.06	-0.06	5.49	9.66	64	BBB	Baa2	BBB+	0.79	0.76
Россия 10	\$ 2 718	8.25	31.03.10	1309	104.31	104.56	0.00	0.06	0.42	5.67	7.91	89	BBB	Baa2	BBB+	1.66	1.61
Россия 18	\$ 3 466	11	24.07.18	4346	142.56	143.25	-0.18	-0.04	1.72	5.96	7.72	118	BBB	Baa2	BBB+	7.68	7.46
Россия 30	\$ 19 526	5	31.03.30	8614	110.50	110.75	0.00	0.28	2.59	5.92	4.52	114	BBB	Baa2	BBB+	7.47	7.26
Россия 28	\$ 2 500	12.75	24.06.28	7969	176.75	178.00	-0.46	-0.03	2.85	6.25	7.21	147	BBB	Baa2	BBB+	10.58	10.26

Облигации Минфина РФ

MINFIN 8	\$ 1 322	3	14.11.07	441	97.00	98.00	0.00	0.00	0.00	6.22	3.09	0	BBB	Baa2	BBB+	2.78	2.58
MINFIN 5	\$ 2 837	3	14.05.08	623	95.50	95.50	-0.07	0.07	0.73	6.37	3.14	0	BBB	Baa2	BBB+	3.76	3.57
MINFIN 7	\$ 1 750	3	14.05.11	1718	88.75	89.31	-0.14	0.00	2.33	7.09	3.38	0	BBB	Baa2	BBB+	6.20	5.85

Облигации Aries

ARIES 01	\$ 2 000	6.182	25.10.07	421	103.56	103.60	0.06	0.04	-0.11	3.51	5.97	17	BB+	Ba2	0.00		2.63
ARIES 02	\$ 1 000	7.75	25.10.09	1152	111.52	111.80	-0.04	0.49	0.18	3.79	6.95	23	BB+	Ba2	0.00		2.77
ARIES 03	\$ 2 436	9.6	25.10.14	2978	127.64	127.99	-0.18	0.40	1.64	5.37	7.52	59	BB+	Ba2	0.00		5.98

Муниципальные еврооблигации

Москва 11	\$ 374	6.45	12.10.11	1869	107.79	108.25	-0.19	0.49	0.61	4.70	5.98	110	BBB	Baa2	BBB+	4.32	4.12
Татарстан 15	\$ 250	7.7	03.08.15	3260	101.00	102.00	-0.87	-0.33	2.34	7.54	7.62	276	BB-	Ba1	BB	6.60	6.36

Корпоративные еврооблигации

Евразхолдинг 06	\$ 150	8.875	25.09.06	26	100.06	100.33	0.03	-0.02	-0.02	7.68	8.87	270	BB-	B1	BB-	0.07	0.07
Роснефть 06	\$ 150	12.75	20.11.06	82	101.44	101.64	-0.01	0.00	-0.27	5.89	12.57	87	BB	Baa2	BB+	0.22	0.22
Сибнефть 07	\$ 400	11.5	13.02.07	167	102.42	102.63	0.07	-0.07	-0.12	5.94	11.23	80	BB	Ba2		0.45	0.44
Джей-Эф-Си 07	\$ 60	9.75	10.04.07	223	100.64	101.14	0.00	0.07	0.59	8.65	9.69	343	B-			0.61	0.58
ГАЗПРОМ 07	\$ 500	9.125	25.04.07	238	102.00	102.38	0.11	-0.03	0.25	5.87	8.95	72	BB+	Baa1	BBB-	0.62	0.60
ТНК 07	\$ 700	11	06.11.07	433	105.44	105.81	0.02	-0.04	0.18	6.14	10.43	99		Baa2		1.11	1.07
МТС 08	\$ 400	9.75	30.01.08	518	103.98	104.35	-0.02	-0.08	0.56	6.74	9.38	165	BB-			1.35	1.30
Система 08	\$ 350	10.25	14.04.08	593	104.80	104.95	-0.16	-0.10	0.54	7.05	9.78	194	B	B3	B+	1.48	1.43
Алроса 08	\$ 500	8.125	06.05.08	615	102.75	103.44	-0.20	-0.03	0.54	6.35	7.91	150	BB-			1.56	1.51
Вимм-Билль-Данн	\$ 150	8.5	21.05.08	630	101.83	102.39	-0.02	-0.08	0.45	7.34	8.35	225	B+	B2		1.61	1.55
ММК 08	\$ 300	8	21.10.08	783	101.98	102.48	-0.08	-0.36	0.66	6.98	7.84	187	BB-		BB-	1.96	1.89
Сибнефть 09	\$ 500	10.75	15.01.09	869	109.75	110.43	0.11	-0.19	0.88	6.26	9.79	116	BB	Ba2		2.14	2.08
Северсталь 09	\$ 325	8.625	24.02.09	909	103.32	103.78	-0.11	-0.10	1.33	7.14	8.35	236	BB-	B2 U	BB-	2.29	2.21
Вымпелком 09	\$ 450	10	16.06.09	1021	107.44	107.71	-0.12	0.08	1.03	7.01	9.31	223	BB	Ba3		2.47	2.39
Евразхолдинг 09	\$ 300	10.88	03.08.09	1069	109.63	110.25	-0.06	-0.15	1.66	7.15	9.92	237	BB-	B1	BB-	2.57	2.48
НОРНИКЕЛЬ, 09	\$ 500	7.125	30.09.09	1127	101.57	102.31	-0.18	-0.05	1.02	6.55	7.01	177	BBB-	Ba2 U	BBB-	2.74	2.66
ГАЗПРОМ 09	\$ 700	10.5	21.10.09	1148	113.31	113.50	0.02	-0.08	0.84	5.78	9.27	100	BB+	Baa1	BBB-	2.68	2.61
Мегафон 09	\$ 375	8	10.12.09	1198	101.81	102.24	-0.13	-0.20	1.64	7.36	7.86	258	BB-		BB	2.90	2.80
Вымпелком 10	\$ 300	8	11.02.10	1261	101.84	102.62	-0.12	-0.08	2.23	7.38	7.86	260	BB	Ba3		3.07	2.96
ГАЗПРОМ 10	\$ 1 000	7.8	27.09.10	1489	111.75	112.21	-0.08	0.22	0.44	4.57	6.98	96	BB+	Baa1	BBB-	3.45	3.30
МТС 10	\$ 400	8.375	14.10.10	1506	103.25	103.61	-0.21	-0.04	2.25	7.41	8.11	263	BB-			3.49	3.37
Вымпелком 11	\$ 300	8.375	22.10.11	1879	103.64	104.39	0.00	0.00	0.00	7.51	8.08	275	BB	Ba3		4.17	4.02
Система 11	\$ 350	8.875	28.01.11	1612	103.97	104.16	-0.16	-0.35	1.06	7.79	8.54	304	B	B3	B+	3.73	3.59
МТС 12	\$ 400	8	28.01.12	1977	102.02	102.46	0.27	-0.12	2.75	7.54	7.84	278	BB-			4.48	4.32
Галерея 13	\$ 175	10.13	15.05.13	2450	96.84	97.53	0.46	0.42	2.24	10.79	10.46	603				4.85	4.60
Северсталь 14	\$ 375	9.25	19.04.14	2789	107.57	107.87	-0.04	-0.29	2.85	7.91	8.60	315	BB-	B2 U	BB-	5.55	5.34
Алроса 14	\$ 800	8.875	17.11.14	3001	113.00	113.88	-0.33	0.01	3.12	6.78	7.85	202	BB-			6.01	5.81
ГАЗПРОМ 12	\$ 1 000	4.56	09.12.12	2293	98.50	98.88	-0.02	0.11	1.70	4.84	4.63	116	BB+	Baa1	BBB-	5.40	5.16
ГАЗПРОМ 13-1	\$ 1 750	9.625	01.03.13	2375	117.90	118.10	0.08	-0.42	2.36	6.23	8.16	147	BB+	Baa1	BBB-	5.12	4.96
ГАЗПРОМ 13-2	\$ 1 222	4.505	22.07.13	2518	95.69	96.77	-0.17	0.37	-4.88	6.04	4.71	129	BB+	Baa1	BBB-	2.91	2.83
ГАЗПРОМ 13-3	\$ 647	5.625	22.07.13	2518	98.81	99.13	0.02	0.00	1.91	6.08	5.69	133	BB+	Baa1	BBB-	2.66	2.59
ГАЗПРОМ 15	\$ 1 000	5.875	01.06.15	3197	105.38	105.87	-0.29	0.30	2.12	5.09	5.58	134	BB+	Baa1	BBB-	7.04	6.70
Евразхолдинг 15	\$ 750	8.25	10.11.15	3359	101.13	101.75	-0.21	0.13	3.44	8.07	8.16	329	BB-		BB-	6.47	6.22
ГАЗПРОМ 20	\$ 1 250	7.201	01.02.20	4903	104.63	105.25	-0.12	0.00	2.47	6.67	6.88	189	BB+	Baa1	BBB-	8.88	8.59
ГАЗПРОМ 34	\$ 1 000	8.625	28.04.34	10103	123.75	124.25	0.00	1.49	5.65	6.72	6.97	179	BB+	Baa1	BBB-	12.08	11.69

Источники: REUTERS

ЭМИТЕНТЫ ОБЪЁМ ПОГАШЕНИЕ ЦЕНА ИЗМЕНЕНИЕ,% ДОХОДНОСТЬ,% РЕЙТИНГ ДЮРАЦИЯ

Объем, млн. Купон,% Погашение Дней до погашения Покупка Продажа день неделю месяц К погаш. Текущая Спред к benchmark S&P Moody's Fitch Дюр. лет. Мод. дюр

Еврооблигации финансового сектора

Сбербанк 06	\$ 1 000	7.24	24.10.06	55	100.13	100.35	-0.37	0.00	0.07	6.60	7.23	12		A2	BBB-		
Промсвязьбанк 06	\$ 200	10.25	27.10.06	58	100.57	100.85	-0.02	-0.15	0.40	6.33	10.19	128	B	Ba3	B	0.16	0.15
МДМ 06	\$ 200	9.375	23.09.06	24	100.07	100.33	-0.06	-0.04	0.11	7.56	9.37	238	B+	Ba2	BB-	0.06	0.06
Петрокоммерц 07	\$ 120	9	09.02.07	163	100.34	100.60	-0.02	-0.25	-0.18	8.16	8.97	303	B+	Ba3		0.44	0.42
Альфабанк 07	\$ 150	7.75	09.02.07	163	100.37	100.67	-0.02	0.00	0.25	6.67	7.72	166	BB-	Ba2	B	0.45	0.44
Импексбанк 07	\$ 100	9	29.06.07	303	101.69	102.11	0.02	-0.16	0.18	6.84	8.85	169	BB+	A2	BBB-	0.81	0.78
Росбанк, 07	\$ 150	7.625	09.07.07	313	100.20	100.55	-0.05	0.01	0.37	7.38	7.61	207	B U		B+	0.82	0.77
НОМОС 07	\$ 100	9.125	13.02.07	167	100.84	101.08	-0.03	-0.04	0.20	7.17	9.05	203		Ba3	B+	0.45	0.44
Моснарбанк 07	\$ 200	7.28	05.10.07	401	101.39	101.50	0.31	-0.01	0.03	5.97	7.18	49			BBB		
ИБГ Никойл	\$ 150	9	19.03.07	201	100.36	100.91	-0.02	0.00	-0.12	8.30	8.97	314			B	0.53	0.51
Русс. Станд 07	\$ 300	8.75	14.04.07	227	100.74	101.07	0.00	-0.14	0.98	7.48	8.69	232	BBB+			0.60	0.58
ВТБ 07	\$ 300	8.385	30.07.07	334	102.16	102.46	-0.33	0.00	-0.07	5.94	8.21	39	BBB	A2	BBB-		2.45
МБРР 08	\$ 150	8.625	03.03.08	551	100.78	101.34	0.00	-0.24	0.39	8.06	8.56	296			B	1.39	1.33
Альфабанк 08	\$ 250	7.75	02.07.08	672	100.50	101.15	0.12	0.00	0.38	7.44	7.71	235	BB-	Ba2	B	1.73	1.67
РосБР 08	\$ 170	6.5	11.08.08	712	99.75	100.14	-0.25	0.00	1.38	6.64	6.52	154	BBB-	Baa2		1.85	1.79
АК БАРС 08	\$ 175	8	27.10.08	789	99.38	99.87	0.00	0.02	0.08	8.31	8.05	321			B+	1.97	1.89
Газпромбанк 08	\$ 1 050	7.25	30.10.08	792	102.00	102.50	-0.33	-0.22	0.72	6.24	7.11	115	BB	A3		2.00	1.94
ВТБ 08	\$ 550	6.875	11.12.08	834	101.86	102.07	-0.09	-0.14	0.92	5.98	6.75	87	BBB	A2	BBB+	2.12	2.06
Финансбанк 08	\$ 250	7.9	12.12.08	835	100.75	101.75	0.43	0.00	1.55	7.53	7.84	242				2.10	2.03
Росбанк, 09	\$ 225	9.75	24.09.09	1121	103.74	104.23	-0.12	-0.04	0.22	7.72	9.40	269	B U		B+	1.83	1.80
Моснарбанк 08	\$ 150	4.375	30.06.08	670	97.30	97.55	0.39	0.32	0.28	5.95	4.50	86			BBB	1.77	1.72
ХКБ Банк 08-1	\$ 150	9.125	04.02.08	523	100.87	101.53	0.09	-0.01	0.29	8.46	9.05	336	B			1.36	1.31
ХКБ Банк 08-2	€ 275	8.625	30.06.08	670	100.08	100.54	0.30	0.02	0.78	8.57	8.62	348	B			1.71	1.64
Ренессанс Капитал 0	€ 100	8	31.10.08	793	98.88	99.88	-	0.00	0.00	8.48	8.09	375	B+		BB-	2.34	2.24
Петрокоммерц 09	€ 225	8	23.03.09	936	99.72	100.29	0.54	0.01	1.30	8.12	8.02	334	B+	Ba3		2.29	2.20
Абсолют 09	€ 200	8.75	07.04.09	951	99.00	100.00	0.00	0.00	0.44	9.18	8.84	440			B	2.30	2.20
Бинбанк 09	€ 200	9.5	18.05.09	992	100.28	101.08	0.28	0.25	0.75	9.37	9.47	459	B-		B-	2.39	2.29
Банк Москвы, 09	\$ 250	8	28.09.09	1125	103.86	104.15	-0.13	0.02	1.85	6.59	7.70	181			BBB	2.71	2.62
Банк Москвы, 10	\$ 300	7.375	26.11.10	1549	102.31	102.97	-0.07	-0.08	1.74	6.74	7.21	198			BBB	3.66	3.54
Россельхозбанк 11	\$ 350	6.875	29.11.10	1552	101.13	101.60	0.07	-0.18	0.95	6.56	6.80	180		A3	BBB-	3.70	3.58
Газпромбанк 11	\$ 300	7.97	15.06.11	1750	102.45	103.45	0.61	-0.24	1.97	7.36	7.78	248	BB			4.10	3.82
ВТБ 11	\$ 450	7.5	12.10.11	1869	105.81	106.53	-0.30	-0.08	1.86	6.16	7.09	140	BBB	A2	BBB+	4.25	4.13
Банк Москвы 13	\$ 500	7.335	13.05.13	2448	100.92	101.88	-0.04	0.18	2.79	7.16	7.27	240			BBB	5.31	5.13
Газпромбанк 15	\$ 1 000	6.5	23.09.15	3311	97.51	98.26	-0.04	-0.19	4.11	6.87	6.67	209	BB			6.77	6.54
Банк Москвы 15	\$ 300	7.5	25.11.15	3374	101.28	101.64	0.02	-0.13	1.92	7.14	7.41	238			BBB	3.64	3.52
ВТБ 15	\$ 750	6.315	04.02.15	3080	100.64	100.95	-0.14	-0.23	2.79	6.10	6.27	132	BBB	A2	BBB-	3.12	3.03
Сбербанк 15	\$ 1 000	6.23	11.02.15	3087	99.93	100.75	-0.36	-0.12	1.67	0.00	6.23	0		A2	BBB-		
Промстройбанк 15	\$ 400	6.2	29.09.15	3317	98.07	98.76	-0.18	-0.19	2.18	6.48	6.32	170				6.88	6.66
Альфабанк 15	\$ 225	8.625	09.12.15	3388	100.25	100.64	-0.16	-0.07	1.33	8.55	8.60	379				3.60	3.45
ВТБ 35	\$ 1 000	6.25	30.06.35	10531	99.75	100.49	0.10	-0.60	4.19	6.29	6.27	150	BBB	A2	BBB-	13.57	13.16

Источники: REUTERS

Мировой рынок долга

ЭМИТЕНТЫ	ЦЕНА		ИЗМЕНЕНИЕ,%			ДОХОДНОСТЬ,%	ДЮРАЦИЯ	РЕЙТИНГ	
	По закрытию	Последняя котировка	день	неделя	месяц			До погашения	Дюрация
US10YT=RR	100.70	100.70	0.06	0.48	1.13	4.79	8.00	AAA	Aaa
US30YT=RR	93.38	93.31	0.07	0.77	1.85	4.93	16.11	AAA	Aaa
EU2YT=RR	99.49	99.52	-0.03	0.20	0.13	3.53	1.75	AAA	Aaa
EU10YT=RR	101.40	101.54	-0.05	0.85	1.12	3.81	8.25	AAA	Aaa
MEXGLB26=RR	158.00	157.94	0.08	0.60	4.48	6.32	10.08	BBB	Baa1
BRAGLB27=RR	132.50	132.50	0.24	-1.40	4.63	7.10	10.19	BB	Ba3 U
TRGLB10=RR	115.75	115.75	-1.28	-0.74	2.57	6.93	3.14	BB-	Ba3
ARGFRB=RR	32.50	32.50	0.00	0.00	0.00	0.00	0.00	B	B3
ARGGLB30=RR	28.69	28.69	2.46	-1.75	0.00	98.93	1.61	B	B3
RUSGLB30=RR	110.63	110.50	0.00	0.28	2.59	5.92	7.47	BBB	Baa2
RUSGLB10=RR	104.38	104.31	0.00	0.06	0.42	5.67	1.66	BBB	Baa2

Источники: REUTERS

Индексы JPM EMBI+

EMBI+	СПРЭД		ИНДЕКС		ИЗМЕНЕНИЕ,%		
	Спрэд	Изменение за день	Значение	За день	С начала месяца	С начала года	За 12 месяцев
EMBI+	195	1	386.50	-0.03	1.84	4.85	10.26
EMBI+ RUSSIA	109	3	432.79	-0.15	1.94	1.62	3.29
EMBI+ MEXICO	107	1	337.59	0.04	2.53	2.08	4.47
EMBI+ TURKEY	239	1	244.98	0.07	1.70	0.97	7.03
EMBI+ BRAZIL	226	-1	546.58	-0.11	1.79	8.42	17.89
EMBI+ VENGUELA	211	1	581.31	0.04	0.86	6.76	16.57

Источники: J.P. Morgan Chase, REUTERS

Настоящий документ предоставлен исключительно в порядке информации и не является предложением о проведении операций на рынке ценных бумаг, и, в частности, предложением об их покупке или продаже. Настоящий документ содержит информацию, полученную из источников, которые Банк Москвы рассматривает в качестве достоверных. Однако Банк Москвы, его руководство и сотрудники не могут гарантировать абсолютные точность, полноту и достоверность такой информации и не несут ответственности за возможные потери клиента в связи с ее использованием. Оценки и мнения, представленные в настоящем документе, основаны исключительно на заключениях аналитиков Банка в отношении анализируемых ценных бумаг и эмитентов. Вознаграждение аналитиков не связано и не зависит от содержания аналитических обзоров, которые они готовят, или от существа даваемых ими рекомендаций.

Банк Москвы, его руководство и сотрудники не несут ответственности за инвестиционные решения клиента, основанные на информации, содержащейся в настоящем документе. Банк Москвы, его руководство и сотрудники не несут ответственности в связи с прямыми или косвенными потерями и/или ущербом, возникшим в результате использования клиентом информации или какой-либо ее части при совершении операций с ценными бумагами. Банк Москвы не берет на себя обязательства регулярно обновлять информацию, которая содержится в настоящем документе или исправлять возможные неточности. Сделки, совершенные в прошлом и упомянутые в настоящем документе, не всегда являются индикативными для определения результатов будущих сделок. На стоимость, цену или величину дохода по ценным бумагам или производным инструментам, упомянутым в настоящем документе, могут оказывать неблагоприятное воздействие колебания обменных курсов валют. Инвестирование в российские ценные бумаги несет значительный риск, в связи с чем клиенту необходимо проводить собственный анализ рынка и исследование надежности российских эмитентов до совершения сделок.

Настоящий документ не может быть воспроизведен, полностью или частично, с него нельзя делать копии, выдержки из него не могут использоваться для каких-либо публикаций без предварительного письменного разрешения Банка Москвы. Банк Москвы не несет ответственности за несанкционированные действия третьих лиц, связанные с распространением настоящего документа или любой его части.

КОНТАКТНАЯ ИНФОРМАЦИЯ	WWW.MMBANK.RU	+7 (495) 105-8000	+7 (495) 924-0080
		<u>e-mail</u>	<u>вн. тел.</u>
<u>ВИЦЕ-ПРЕЗИДЕНТ</u>	Сытников Алексей		
<u>ДЕПАРТАМЕНТ УПРАВЛЕНИЯ АКТИВАМИ</u> Директор департамента	Касьянова Елена	Kasyanova_EA@mmbank.ru	46-79
<u>АНАЛИТИЧЕСКОЕ УПРАВЛЕНИЕ</u> Зам. директора департамента, начальник управления	Тремасов Кирилл	Tremasov_KV@mmbank.ru	45-92
<u>Отдел анализа рынка акций</u> Начальник отдела Главный специалист Главный специалист Специалист	Веденеев Владимир Скворцов Дмитрий Лямин Михаил Веселова Ольга	Vedeneev_VY@mmbank.ru Skvortsov_DV@mmbank.ru Lyamin_MY@mmbank.ru Veselova_OV@mmbank.ru	28-17 28-32 28-44 28-92
<u>Отдел анализа долговых рынков</u> Начальник отдела Ведущий специалист Ассистент	Федоров Егор Ковалева Наталья Чупрына Татьяна	Fedorov_EY@mmbank.ru Kovaleva_NY@mmbank.ru Chupryna_TV@mmbank.ru	42-33 17-51 42-81
<u>УПРАВЛЕНИЕ ТОРГОВЫХ ОПЕРАЦИЙ</u> Начальник управления Рынок акций Рынок облигаций	Беспалов Алексей Волков Алексей Вдовин Алексей	Bespalov_AV@mmbank.ru Volkov_A@mmbank.ru Vdovin_AV@mmbank.ru	42-64 28-37 28-95
<u>УПРАВЛЕНИЕ ПРОДАЖ</u> Начальник отдела Менеджер по работе с клиентами Менеджер по работе с клиентами Менеджер по работе с клиентами Менеджер по работе с клиентами	Мазнин Владимир Борникова Наталья Ярославов Сергей Кунгурцева Светлана Хайретдинова Эльмира	Maznin_VA@mmbank.ru Bornikova_NY@mmbank.ru Yaroslavov_SV@mmbank.ru Kungurtseva_SM@mmbank.ru Hairtedinova_EH@mmbank.ru	12-59 45-94 45-35 45-41 28-23